

**Nombre del Producto: Anticuerpo policlonal de conejo EGR2****Nº de Catálogo: APRab00398**

Solo para uso en investigación.

**Resumen**

<b>Descripción</b>	Anticuerpo policlonal de conejo
<b>Huésped</b>	Conejo
<b>Aplicación</b>	WB,IHC,ICC/IF,ELISA
<b>Reactividad</b>	Humano, Ratón, Rata
<b>Conjugación</b>	No conjugado
<b>Modificación</b>	Sin modificar
<b>Isotipo</b>	IgG
<b>Clonalidad</b>	Policlonal
<b>Formato</b>	Líquido
<b>Concentración</b>	1 mg/ml
<b>Almacenamiento</b>	Hacer alícuotas y almacenar a -20°C (válido por 12 meses). Evitar ciclos de congelación/descongelación.
<b>Envío</b>	Bolsas de hielo
<b>Tampon</b>	Líquido en PBS que contiene 50% de glicerol, 0,5% de proteína protectora y 0,02% de azida sódica, pH 7,3.
<b>Purificación</b>	Cromatografía de afinidad

**Aplicación**

<b>Relación de Dilución</b>	WB 1:500-1:1000,IHC 1:50-1:100,ICC/IF 1:50-1:200,ELISA 1:5000-1:20000
<b>Peso Molecular</b>	Calculated MW: 50 kDa; Observed MW: 50 kDa

**Información del Antígeno**

<b>Nombre del Gen</b>	EGR2
<b>Nombres Alternativos</b>	EGR2;KROX20; E3 SUMO-protein ligase EGR2;AT591;E3 SUMO-protein transferase ERG2 Curated;Early growth response protein 2 (EGR-2);Zinc finger protein Krox-20;
<b>ID del Gen</b>	1959
<b>ID SwissProt</b>	P11161
<b>Inmunógeno</b>	El antisuero se produjo contra el péptido sintetizado derivado de EGR1/2 humano. Rango de AA: 371-420.

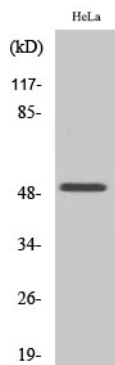
## Antecedentes

Factor de transcripción de unión al ADN específico de secuencia. Se une a dos sitios específicos del ADN ubicados en la región promotora de HOXA4.

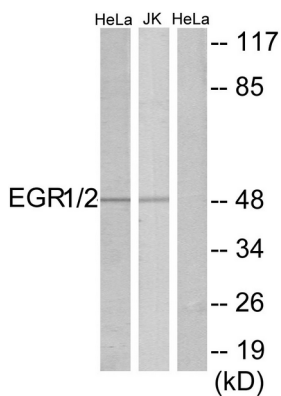
## Área de Investigación

Epigenética y señalización nuclear

## Datos de Imagen



Análisis Western blot de EGR2 en varios lisados usando el anticuerpo Egr2.



Análisis de Western blot de EGR2 en lisados HeLa y Jurkat con anticuerpo EGR1/2. El carril derecho está bloqueado con el péptido sintetizado.