

---

**Nombre del Producto: Anticuerpo policlonal de conejo CNGB1****Nº de Catálogo: APRab00397**

Solo para uso en investigación.

**Resumen**

<b>Descripción</b>	Anticuerpo policlonal de conejo
<b>Huésped</b>	Conejo
<b>Aplicación</b>	WB,ELISA
<b>Reactividad</b>	Humano, Ratón, Rata
<b>Conjugación</b>	No conjugado
<b>Modificación</b>	Sin modificar
<b>Isotipo</b>	IgG
<b>Clonalidad</b>	Policlonal
<b>Formato</b>	Líquido
<b>Concentración</b>	1 mg/ml
<b>Almacenamiento</b>	Hacer alícuotas y almacenar a -20°C (válido por 12 meses). Evitar ciclos de congelación/descongelación.
<b>Envío</b>	Bolsas de hielo
<b>Tampon</b>	Líquido en PBS que contiene 50% de glicerol, 0,5% de proteína protectora y 0,02% de azida sódica, pH 7,3.
<b>Purificación</b>	Cromatografía de afinidad

**Aplicación**

<b>Relación de Dilución</b>	WB 1:500-1:1000,ELISA 1:5000-1:20000
<b>Peso Molecular</b>	Calculated MW: 140 kDa; Observed MW: 102 kDa

**Información del Antígeno**

<b>Nombre del Gen</b>	CNGB1
<b>Nombres Alternativos</b>	CNG4; GAR1; GARP; RP45; CNCG2; CNCG4; GARP2; RCNC2; RCNCb; CNCG3L; CNGB1B; RCNCbeta
<b>ID del Gen</b>	1258
<b>ID SwissProt</b>	Q14028
<b>Inmunógeno</b>	El antisuero se produjo contra el péptido sintetizado derivado del CNGB1 humano. Rango de AA: 571-620.

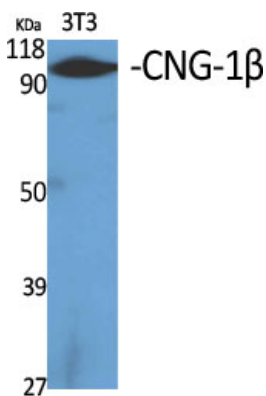
## Antecedentes

Subunidad de los canales regulados por nucleótidos cíclicos (CNG), canales catiónicos no selectivos, que desempeñan funciones importantes en la transducción de señales visuales y olfativas. Al asociarse con CNGB1, participa en la regulación del flujo iónico hacia el segmento externo del fotorreceptor de bastón (ROS), en respuesta a la alteración de los niveles intracelulares de cGMP inducida por la luz. La isoforma GARP2 es una proteína de alta afinidad que se une a la fosfodiesterasa (PDE6) del fotorreceptor de bastón y modula sus propiedades catalíticas: regula la activación espontánea de la PDE6 del bastón, lo que contribuye a reducir el ruido oscuro del fotorreceptor de bastón y permite que estas células sensoriales operen en el límite de detección de fotón único.

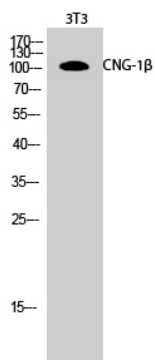
## Área de Investigación

Transducción de señales

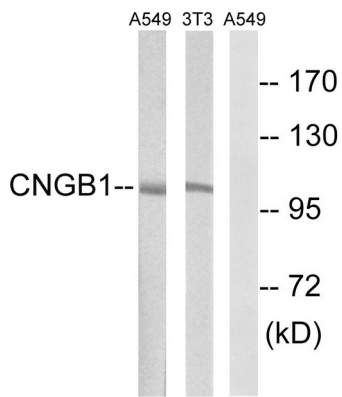
### Datos de Imagen



Análisis de transferencia Western de CNGB1 en varios lisados utilizando el anticuerpo CNGB1.



Análisis de transferencia Western de CNGB1 en lisados 3T3 usando el anticuerpo CNG1β.



Análisis de Western blot de CNGB1 en lisados NIH/3T3 y A549 con anticuerpo anti-CNGB1. El carril derecho está bloqueado con el péptido sintetizado.