

**Nombre del Producto: Anticuerpo policlonal de conejo CMKLR1****Nº de Catálogo: APRab00395**

Solo para uso en investigación.

**Resumen**

<b>Descripción</b>	Anticuerpo policlonal de conejo
<b>Huésped</b>	Conejo
<b>Aplicación</b>	WB,IHC,ICC/IF,ELISA
<b>Reactividad</b>	Humano, Ratón, Rata
<b>Conjugación</b>	No conjugado
<b>Modificación</b>	Sin modificar
<b>Isotipo</b>	IgG
<b>Clonalidad</b>	Policlonal
<b>Formato</b>	Líquido
<b>Concentración</b>	1 mg/ml
<b>Almacenamiento</b>	Hacer alícuotas y almacenar a -20°C (válido por 12 meses). Evitar ciclos de congelación/descongelación.
<b>Envío</b>	Bolsas de hielo
<b>Tampon</b>	Líquido en PBS que contiene 50% de glicerol, 0,5% de proteína protectora y 0,02% de azida sódica, pH 7,3.
<b>Purificación</b>	Cromatografía de afinidad

**Aplicación**

<b>Relación de Dilución</b>	WB 1:500-1:1000,IHC 1:50-1:100,ICC/IF 1:50-1:200,ELISA 1:5000-1:20000
<b>Peso Molecular</b>	Calculated MW: 42 kDa; Observed MW: 42 kDa

**Información del Antígeno**

<b>Nombre del Gen</b>	CMKLR1
<b>Nombres Alternativos</b>	DEZ; RVER1; ChemR23; CHEMERINR
<b>ID del Gen</b>	1240
<b>ID SwissProt</b>	Q99788
<b>Inmunógeno</b>	El antisuero se produjo contra el péptido sintetizado derivado del CMKLR1 humano. Rango de AA: 221-270.

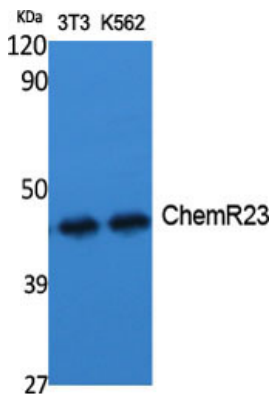
**Antecedentes**

Receptor para la adipocina quimioatrayente quemerina/RARRES2 y para la molécula derivada del ácido graso omega-3 resolvin E1. La interacción con RARRES2 induce la activación de moléculas de señalización intracelular, como SKY, MAPK1/3 (ERK1/2), MAPK14/P38MAPK y PI3K, lo que produce efectos multifuncionales, como la reducción de la respuesta inmunitaria y la mejora de la adipogénesis y la angiogenesis. La resolvin E1 regula negativamente la producción de citocinas en los macrófagos al reducir la activación de MAPK1/3 (ERK1/2) y NF-kappa-B. Regula positivamente la adipogénesis y el metabolismo de los adipocitos. Actúa como correceptor para varias cepas de SIV (SIVMAC316, SIVMAC239, SIVMACL7E-FR y SIVSM62A), así como para una cepa primaria de VIH-1 (92UG024-2).

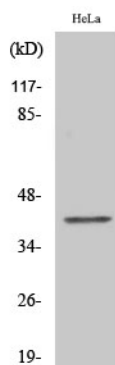
## Área de Investigación

Transducción de señales

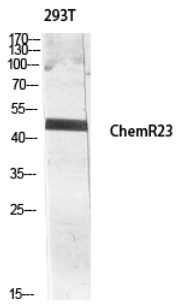
### Datos de Imagen



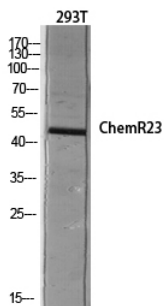
Análisis de transferencia Western de CMKLR1 en varios lisados utilizando el anticuerpo CMKLR1.



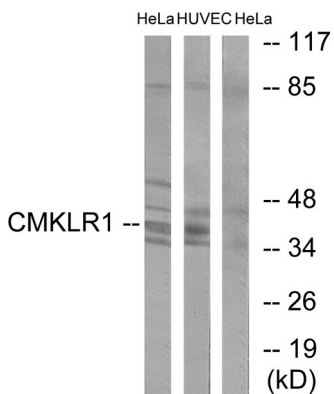
Análisis de transferencia Western de CMKLR1 en lisados COLO205 usando el anticuerpo ChemR23.



Análisis de transferencia Western de CMKLR1 en lisados 293T usando el anticuerpo ChemR23.



Análisis de transferencia Western de CMKLR1 en lisados 293T utilizando el anticuerpo CMKLR1.



Análisis de inmunotransferencia de CMKLR1 en lisados de HeLa y HUVEC utilizando el anticuerpo CMKLR1. El carril derecho está bloqueado con el péptido sintetizado.