

Nombre del Producto: Anticuerpo policlonal de conejo CaMKII alfa/delta**Nº de Catálogo: APRab00394**

Solo para uso en investigación.

Resumen

Descripción	Anticuerpo policlonal de conejo
Huésped	Conejo
Aplicación	WB,IHC,ICC/IF,ELISA
Reactividad	Humano, Ratón, Rata
Conjugación	No conjugado
Modificación	Sin modificar
Isotipo	IgG
Clonalidad	Policlonal
Formato	Líquido
Concentración	1 mg/ml
Almacenamiento	Hacer alícuotas y almacenar a -20°C (válido por 12 meses). Evitar ciclos de congelación/descongelación.
Envío	Bolsas de hielo
Tampon	Líquido en PBS que contiene 50% de glicerol, 0,5% de proteína protectora y 0,02% de azida sódica, pH 7,3.
Purificación	Cromatografía de afinidad

Aplicación

Relación de Dilución	WB 1:500-1:1000,IHC 1:50-1:100,ICC/IF 1:50-1:200,ELISA 1:5000-1:20000
Peso Molecular	Calculated MW: 54 kDa; Observed MW: 54 kDa

Información del Antígeno

Nombre del Gen	CAMK2A/CAMK2D CAMK2A; CAMKA; KIAA0968; Calcium/calmodulin-dependent protein kinase type II
Nombres Alternativos	subunit alpha; CaM kinase II subunit alpha; CaMK-II subunit alpha; CAMK2D; CAMKD; Calcium/calmodulin-dependent protein kinase type II subunit delta; CaM kinase II
ID del Gen	815/817
ID SwissProt	Q9UQM7/Q13557
Inmunógeno	El antisuero se elaboró contra el péptido sintetizado derivado de la CaMK2 alfa/delta humana. Rango de AA: 256-305.

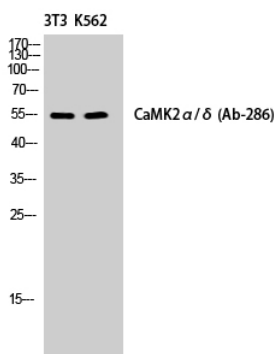
Antecedentes

El producto de CAMK2A (proteína quinasa II alfa dependiente de calcio/calmodulina) pertenece a la familia de las proteínas quinasas de serina/treonina y a la subfamilia de las proteínas quinasas dependientes de Ca(2+)/calmodulina. La señalización del calcio es crucial para varios aspectos de la plasticidad en las sinapsis glutamatérgicas. Esta proteína quinasa dependiente de calcio-calmodulina se compone de cuatro cadenas diferentes: alfa, beta, gamma y delta. La cadena alfa codificada por este gen es necesaria para la potenciación a largo plazo (PLP) del hipocampo y el aprendizaje espacial. Además de su actividad dependiente de calcio-calmodulina (CaM), esta proteína puede experimentar autofosforilación, lo que resulta en una actividad independiente de CaM. Se han identificado dos variantes de transcripción que codifican isoformas distintas para CAMK2A.

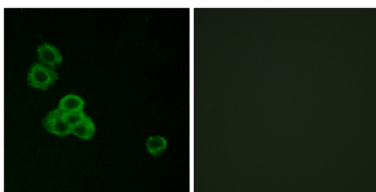
Área de Investigación

Neurociencia

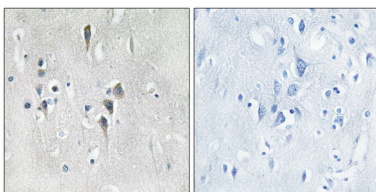
Datos de Imagen



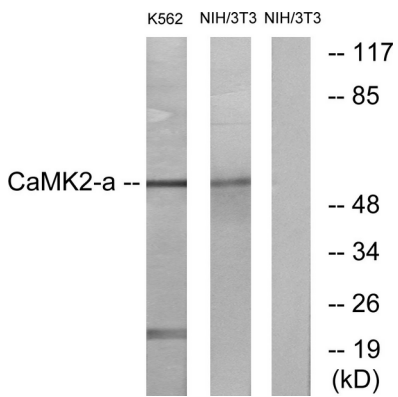
Análisis de transferencia Western de CaMKII alfa/delta en lisados NIH3T3/K562 usando el anticuerpo CaMKII alfa/delta.



Análisis de inmunofluorescencia de CaMKII alfa/delta en MCF-7 con el anticuerpo CaMK2 alfa/delta. La imagen de la derecha está bloqueada con el péptido sintetizado.



Análisis inmunohistoquímico de tejido cerebral humano incluido en parafina mediante el anticuerpo CaMK2 alfa/delta. Se utilizó citrato de sodio a alta presión y temperatura, pH 6,0, para la recuperación del antígeno. Muestra con péptido bloqueador a la derecha.



Análisis de transferencia Western de CaMKII alfa/delta en lisados NIH/3T3 y K562 usando el anticuerpo CaMKII alfa/delta. El carril de la derecha está bloqueado con el péptido sintetizado.