

Nombre del Producto: Anticuerpo policlonal de conejo kappa actina**Nº de Catálogo:** APRab00393

Solo para uso en investigación.

Resumen

Descripción	Anticuerpo policlonal de conejo
Huésped	Conejo
Aplicación	WB,ELISA
Reactividad	Humano, Ratón
Conjugación	No conjugado
Modificación	Sin modificar
Isotipo	IgG
Clonalidad	Policlonal
Formato	Líquido
Concentración	1 mg/ml
Almacenamiento	Hacer alícuotas y almacenar a -20°C (válido por 12 meses). Evitar ciclos de congelación/descongelación.
Envío	Bolsas de hielo
Tampon	Líquido en PBS que contiene 50% de glicerol, 0,5% de proteína protectora y 0,02% de azida sódica, pH 7,3.
Purificación	Cromatografía de afinidad

Aplicación

Relación de Dilución	WB 1:500-1:1000,ELISA 1:5000-1:20000
Peso Molecular	Calculated MW: 42 kDa; Observed MW: 42 kDa

Información del Antígeno

Nombre del Gen	ACTBL2
Nombres Alternativos	ACT
ID del Gen	345651
ID SwissProt	Q562R1
Inmunógeno	El antisuero se produjo contra el péptido sintetizado derivado de ACTBL2 humano. Rango de AA: 81-130.

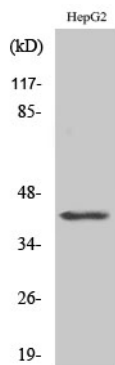
Antecedentes

Las actinas son proteínas altamente conservadas que participan en varios tipos de motilidad celular y se expresan de forma ubicua en todas las células eucariotas.

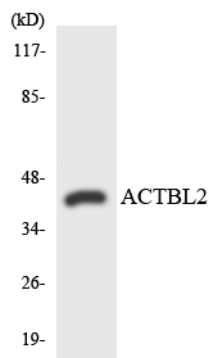
Área de Investigación

Etiquetas y marcadores celulares

Datos de Imagen



Análisis Western blot de kappa Actina en varios lisados usando el anticuerpo kappa Actina.



Análisis Western blot de kappa actina en los lisados HUVEC usando el anticuerpo ACTBL2.