

Nombre del Producto: Anticuerpo policlonal de conejo ADCY5/6**Nº de Catálogo: APRab00392**

Solo para uso en investigación.

Resumen

Descripción	Anticuerpo policlonal de conejo
Huésped	Conejo
Aplicación	WB,IHC,ICC/IF,ELISA
Reactividad	Humano, Ratón, Rata
Conjugación	No conjugado
Modificación	Sin modificar
Isotipo	IgG
Clonalidad	Policlonal
Formato	Líquido
Concentración	1 mg/ml
Almacenamiento	Hacer alícuotas y almacenar a -20°C (válido por 12 meses). Evitar ciclos de congelación/descongelación.
Envío	Bolsas de hielo
Tampon	Líquido en PBS que contiene 50% de glicerol, 0,5% de proteína protectora y 0,02% de azida sódica, pH 7,3.
Purificación	Cromatografía de afinidad

Aplicación

Relación de Dilución	WB 1:500-1:1000,IHC 1:50-1:100,ICC/IF 1:50-1:200,ELISA 1:5000-1:20000
Peso Molecular	Calculated MW: 139 kDa; Observed MW: 139 kDa

Información del Antígeno

Nombre del Gen	ADCY5/ADCY6 ADCY5; Adenylate cyclase type 5; ATP pyrophosphate-lyase 5; Adenylate cyclase type V;
Nombres Alternativos	Adenylyl cyclase 5; ADCY6; KIAA0422; Adenylate cyclase type 6; ATP pyrophosphate-lyase 6; Adenylate cyclase type VI; Adenylyl cyclase 6; Ca(2+)-inhibitabl
ID del Gen	111/112
ID SwissProt	O95622/O43306
Inmunógeno	El antisuero se produjo contra el péptido sintetizado derivado del ADCY5/6 humano. Rango de AA: 931-980.

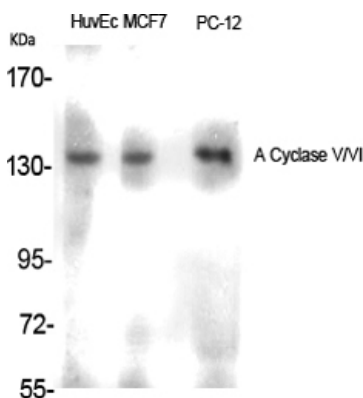
Antecedentes

ADCY5 codifica un miembro (adenilato ciclasa 5) de las enzimas adenilil ciclasas unidas a la membrana. Las adenilil ciclasas median la señalización del receptor acoplado a proteína G mediante la síntesis del segundo mensajero AMPc. La actividad de la proteína codificada es estimulada por la subunidad Gs alfa de los receptores acoplados a proteína G e inhibida por las subunidades de la proteína quinasa A, calcio y Gi alfa. Los polimorfismos de un solo nucleótido en este gen podrían estar asociados con bajo peso al nacer y diabetes tipo 2. Se han observado variantes de transcripción con empalme alternativo que codifican diferentes isoformas para ADCY5.

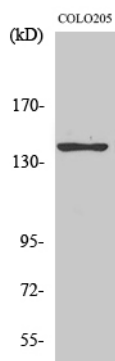
Área de Investigación

Transducción de señales

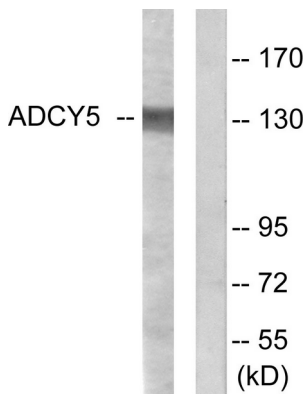
Datos de Imagen



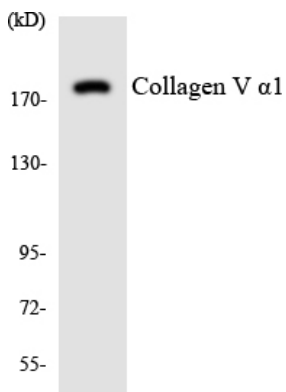
Análisis de transferencia Western de ADCY5/6 en varios lisados utilizando el anticuerpo ADCY5/6.



Análisis de transferencia Western de ADCY5/6 en lisados COLO205 utilizando un anticuerpo anti-ciclasa V/VI.



Análisis de Western blot de ADCY5/6 en lisados de COLO25 con anticuerpo ADCY5/6. El carril derecho está bloqueado con el péptido sintetizado.



Análisis de transferencia Western de ADCY5/6 en lisados HUVEC usando el anticuerpo ADCY5/6.