

**Nombre del Producto: Anticuerpo policlonal de conejo TAK1****Nº de Catálogo: APRab00387**

Solo para uso en investigación.

**Resumen**

<b>Descripción</b>	Anticuerpo policlonal de conejo
<b>Huésped</b>	Conejo
<b>Aplicación</b>	WB,IHC,ICC/IF,ELISA
<b>Reactividad</b>	Humano, Ratón, Rata
<b>Conjugación</b>	No conjugado
<b>Modificación</b>	Sin modificar
<b>Isotipo</b>	IgG
<b>Clonalidad</b>	Policlonal
<b>Formato</b>	Líquido
<b>Concentración</b>	1 mg/ml
<b>Almacenamiento</b>	Hacer alícuotas y almacenar a -20°C (válido por 12 meses). Evitar ciclos de congelación/descongelación.
<b>Envío</b>	Bolsas de hielo
<b>Tampon</b>	Líquido en PBS que contiene 50% de glicerol, 0,5% de proteína protectora y 0,02% de azida sódica, pH 7,3.
<b>Purificación</b>	Purificación por afinidad

**Aplicación**

<b>Relación de Dilución</b>	WB 1:500-1:1000,IHC 1:50-1:100,ICC/IF 1:50-1:200,ELISA 1:5000-1:20000
<b>Peso Molecular</b>	Calculated MW: 67 kDa; Observed MW: 70 kDa

**Información del Antígeno**

<b>Nombre del Gen</b>	MAP3K7
<b>Nombres Alternativos</b>	MAP3K7; TAK1; Mitogen-activated protein kinase kinase kinase 7; Transforming growth factor-beta-activated kinase 1; TGF-beta-activated kinase 1
<b>ID del Gen</b>	6885
<b>ID SwissProt</b>	O43318
<b>Inmunógeno</b>	El antisuero se elaboró contra el péptido sintetizado derivado de MAP3K7 humano. Rango de AA: 161-210.

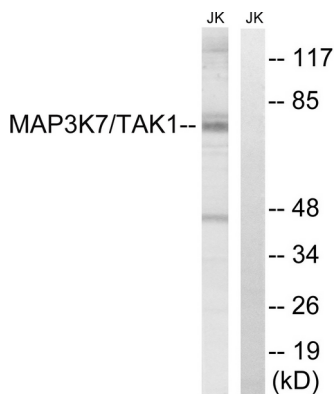
## Antecedentes

Componente de una cascada de transducción de señales de proteína quinasa. Mediador de la transducción de señales de TRAF6 y TGF-beta. Activa IKBKB y MAPK8 en respuesta a la señalización de TRAF6. Estimula la activación de NF-κB y la vía p38 MAPK. En la señalización de estrés osmótico, desempeña un papel importante en la activación de MAPK8/JNK, pero no en la de NF-κB.

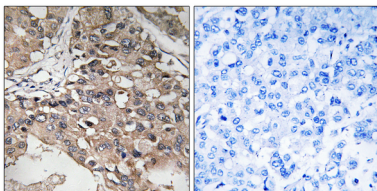
## Área de Investigación

Transducción de señales

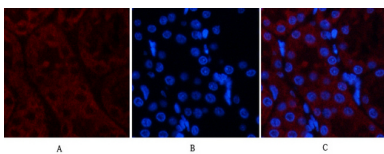
## Datos de Imagen



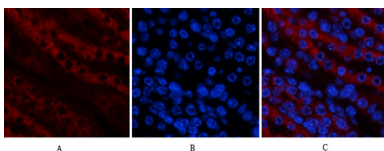
Análisis de Western blot de TAK1 en lisados de Jurkat, tratados con lisados de choque térmico utilizando el anticuerpo TAK1. El carril derecho está bloqueado con el péptido sintetizado.



Análisis inmunohistoquímico de carcinoma de mama humano incluido en parafina mediante el anticuerpo TAK1. Se utilizó citrato de sodio a alta presión y temperatura, pH 6,0, para la recuperación del antígeno. Muestra con péptido bloqueador a la derecha.



Análisis de inmunofluorescencia de TAK1 en riñón de rata usando el anticuerpo Tak1 (rojo) y DAPI (azul).



Análisis de inmunofluorescencia de TAK1 en riñón de ratón usando el anticuerpo Tak1 (rojo) y DAPI (azul).