

Nombre del Producto: Anticuerpo policlonal de conejo PKC zeta**Nº de Catálogo: APRab00384**

Solo para uso en investigación.

Resumen

Descripción	Anticuerpo policlonal de conejo
Huésped	Conejo
Aplicación	WB,IHC,ICC/IF,ELISA
Reactividad	Humano, Ratón, Rata, Mono
Conjugación	No conjugado
Modificación	Sin modificar
Isotipo	IgG
Clonalidad	Policlonal
Formato	Líquido
Concentración	1 mg/ml
Almacenamiento	Hacer alícuotas y almacenar a -20°C (válido por 12 meses). Evitar ciclos de congelación/descongelación.
Envío	Bolsas de hielo
Tampon	Líquido en PBS que contiene 50% de glicerol, 0,5% de proteína protectora y 0,02% de azida sódica, pH 7,3.
Purificación	Cromatografía de afinidad

Aplicación

Relación de Dilución	WB 1:500-1:1000,IHC 1:50-1:100,ICC/IF 1:50-1:200,ELISA 1:5000-1:20000
Peso Molecular	Calculated MW: 68 kDa; Observed MW: 80 kDa

Información del Antígeno

Nombre del Gen	PRKCZ
Nombres Alternativos	PRKCZ; PKC2; Protein kinase C zeta type; nPKC-zeta
ID del Gen	5590
ID SwissProt	Q05513
Inmunógeno	El antisuero se produjo contra el péptido sintetizado derivado de la PKC zeta humana. Rango de AA: 526-575.

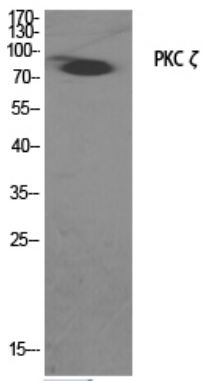
Antecedentes

La PKC es uno de los primeros eventos de una cascada que controla diversas respuestas celulares, como la secreción, la expresión génica, la proliferación y la contracción muscular. La PKC se activa por el diacilglicerol, que a su vez fosforila diversas proteínas celulares. La PKC también actúa como receptor de los ésteres de forbol, una clase de promotores tumorales. Es una subunidad de un complejo cuaternario que desempeña un papel fundamental en la polarización de las células epiteliales.

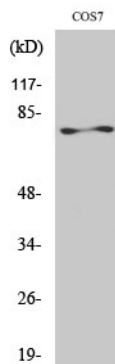
Área de Investigación

Transducción de señales

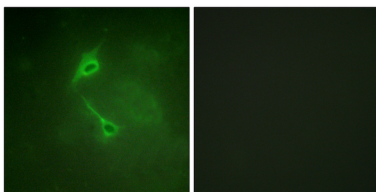
Datos de Imagen



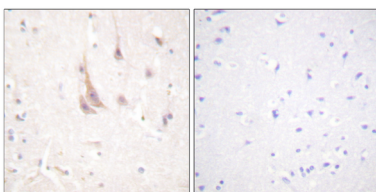
Análisis de transferencia Western de PKC zeta en varios lisados utilizando el anticuerpo PKC zeta.



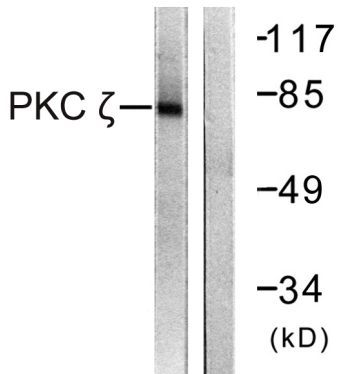
Análisis de transferencia Western de PKC zeta en lisados COS7 usando el anticuerpo PKC ζ.



Análisis de inmunofluorescencia de PKC zeta en células NIH/3T3, utilizando el anticuerpo PKC zeta. La imagen de la derecha muestra el péptido sintetizado.



Análisis inmunohistoquímico de tejido cerebral humano incluido en parafina utilizando el anticuerpo PKC zeta. Se utilizó citrato de sodio a alta presión y temperatura, pH 6,0, para la recuperación del antígeno. Muestra con péptido bloqueador a la derecha.



Análisis de Western blot de PKC zeta en litatos de COS7 tratados con PMA utilizando el anticuerpo PKC zeta. El carril derecho está bloqueado con el péptido sintetizado.