

**Nombre del Producto: Anticuerpo policlonal de conejo antidesmina****Nº de Catálogo: APRab00378**

Solo para uso en investigación.

**Resumen**

<b>Descripción</b>	Anticuerpo policlonal de conejo
<b>Huésped</b>	Conejo
<b>Aplicación</b>	WB,IHC,ICC/IF,ELISA
<b>Reactividad</b>	Humano, Ratón, Rata
<b>Conjugación</b>	No conjugado
<b>Modificación</b>	Sin modificar
<b>Isotipo</b>	IgG
<b>Clonalidad</b>	Policlonal
<b>Formato</b>	Líquido
<b>Concentración</b>	1 mg/ml
<b>Almacenamiento</b>	Hacer alícuotas y almacenar a -20°C (válido por 12 meses). Evitar ciclos de congelación/descongelación.
<b>Envío</b>	Bolsas de hielo
<b>Tampon</b>	Líquido en PBS que contiene 50% de glicerol, 0,5% de proteína protectora y 0,02% de azida sódica, pH 7,3.
<b>Purificación</b>	Cromatografía de afinidad

**Aplicación**

<b>Relación de Dilución</b>	WB 1:500-1:1000,IHC 1:50-1:100,ICC/IF 1:50-1:200,ELISA 1:5000-1:20000
<b>Peso Molecular</b>	Calculated MW: 54 kDa; Observed MW: 54 kDa

**Información del Antígeno**

<b>Nombre del Gen</b>	DES
<b>Nombres Alternativos</b>	DES; Desmin
<b>ID del Gen</b>	1674
<b>ID SwissProt</b>	P17661
<b>Inmunógeno</b>	El antisuero se elaboró contra un péptido sintetizado derivado de la desmina humana. Rango de AA: 421-470.

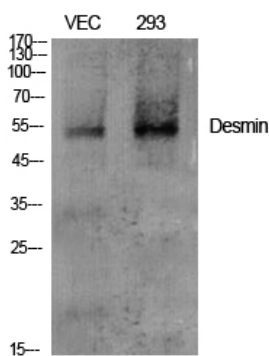
**Antecedentes**

La desmina es un filamento intermedio de clase III presente en las células musculares. En el músculo estriado adulto, forma una red fibrosa que conecta las miofibrillas entre sí y con la membrana plasmática desde la periferia de las estructuras de la línea Z. Las mutaciones en este gen se asocian con la miopatía relacionada con la desmina, una miopatía cardiosquelética familiar (MCF) y con miopatías distales.

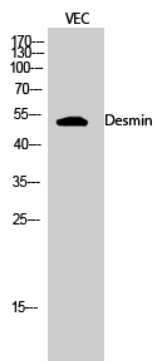
## Área de Investigación

Transducción de señales

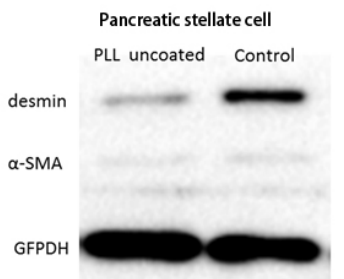
## Datos de Imagen



Análisis de transferencia Western de desmina en varios lisados utilizando el anticuerpo anti-desmina.

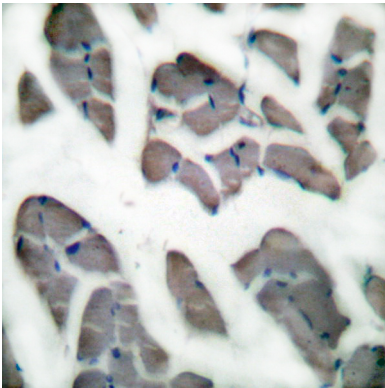


Análisis de transferencia Western de desmina en lisados de VEC utilizando el anticuerpo anti-desmina.

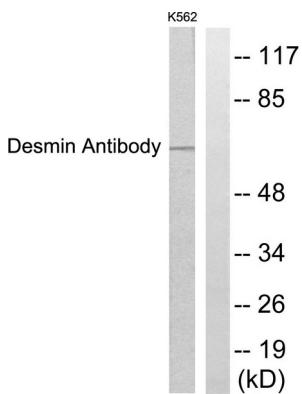


Análisis de transferencia Western de desmina en lisados estrellados pancreáticos usando anticuerpo antidesmina.

Union Hospital of Wuhan



Análisis inmunohistoquímico de tejido muscular esquelético humano incluido en parafina utilizando el anticuerpo de desmina. Se utilizó citrato de sodio a alta presión y temperatura, pH 6,0, para la recuperación del antígeno. Muestra con péptido bloqueador a la derecha.



Análisis de Western blot de desmina en litatos K562 con anticuerpo antidesmina. El carril derecho está bloqueado con el péptido sintetizado.