

**Nombre del Producto: Anticuerpo policlonal de conejo ABCG2****Nº de Catálogo: APRab00376**

Solo para uso en investigación.

**Resumen**

|                       |   |
|-----------------------|---|
| <b>Descripción</b>    | Anticuerpo policlonal de conejo   |
| <b>Huésped</b>        | Conejo  |
| <b>Aplicación</b>     | WB,IHC,ELISA  |
| <b>Reactividad</b>    | Humano  |
| <b>Conjugación</b>    | No conjugado  |
| <b>Modificación</b>   | Sin modificar   |
| <b>Isotipo</b>        | IgG   |
| <b>Clonalidad</b>     | Policlonal  |
| <b>Formato</b>        | Líquido   |
| <b>Concentración</b>  | 1 mg/ml   |
| <b>Almacenamiento</b> | Hacer alícuotas y almacenar a -20°C (válido por 12 meses). Evitar ciclos de congelación/descongelación.   |
| <b>Envío</b>          | Bolsas de hielo   |
| <b>Tampon</b>         | Líquido en PBS que contiene 50% de glicerol, 0,5% de proteína protectora y 0,02% de azida sódica, pH 7,3. |
| <b>Purificación</b>   | Cromatografía de afinidad   |

**Aplicación**

|                             |   |
|-----------------------------|---|
| <b>Relación de Dilución</b> | WB 1:500-1:1000,IHC 1:50-1:100,ELISA 1:5000-1:20000 |
| <b>Peso Molecular</b>       | Calculated MW: 72 kDa; Observed MW: 72 kDa          |

**Información del Antígeno**

|                             |  |
|-----------------------------|--|
| <b>Nombre del Gen</b>       | ABCG2<br>ABCG2; ABCP; BCRP; BCRP1; MXR; ATP-binding cassette sub-family G member 2; Breast   |
| <b>Nombres Alternativos</b> | cancer resistance protein; CDw338; Mitoxantrone resistance-associated protein; Placenta-specific ATP-binding cassette transporter; CD338 |
| <b>ID del Gen</b>           | 9429   |
| <b>ID SwissProt</b>         | Q9UNQ0   |
| <b>Inmunógeno</b>           | El antisuero se produjo contra el péptido sintetizado derivado del ABCG2 humano. Rango de AA: 289-338.                                   |

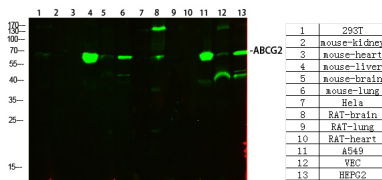
## Antecedentes

ABCG2 confiere resistencia a diversos agentes quimioterapéuticos, como antraciclinas, mitoxantrona, bisantreno y topotecán. Desempeña un papel fundamental en el fenotipo de resistencia a múltiples fármacos de varias líneas celulares cancerosas. Al sobreexpresarse, las células transfectadas se vuelven resistentes a mitoxantrona, daunorrubicina y doxorubicina, presentan una menor acumulación intracelular de daunorrubicina y manifiestan un aumento dependiente de ATP en el eflujo de rodamina 123.

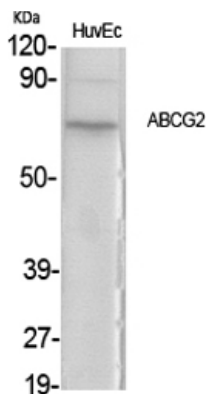
## Área de Investigación

Células madre

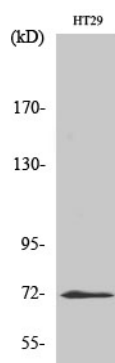
## Datos de Imagen



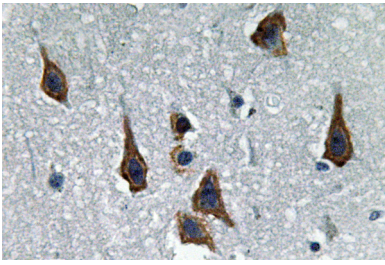
Análisis de transferencia Western de ABCG2 en varios lisados utilizando el anticuerpo ABCG2.



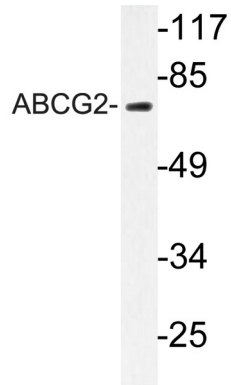
Análisis de transferencia Western de ABCG2 en varios lisados utilizando el anticuerpo ABCG2.



Análisis de transferencia Western de ABCG2 en lisados HT-29 utilizando el anticuerpo ABCG2



Análisis inmunohistoquímico de cerebro humano incluido en parafina utilizando el anticuerpo ABCG2. Se utilizó citrato de sodio a alta presión y temperatura, pH 6,0, para la recuperación del antígeno. Muestra con péptido bloqueador a la derecha.



Análisis de transferencia Western de ABCG2 en litatos HT-29 usando el anticuerpo ABCG2.