

**Nombre del Producto: Anticuerpo policlonal de conejo CD14****Nº de Catálogo: APRab00362**

Solo para uso en investigación.

**Resumen**

<b>Descripción</b>	Anticuerpo policlonal de conejo
<b>Huésped</b>	Conejo
<b>Aplicación</b>	WB,IHC,ICC/IF
<b>Reactividad</b>	Humano
<b>Conjugación</b>	No conjugado
<b>Modificación</b>	Sin modificar
<b>Isotipo</b>	IgG
<b>Clonalidad</b>	Policlonal
<b>Formato</b>	Líquido
<b>Concentración</b>	1 mg/ml
<b>Almacenamiento</b>	Hacer alícuotas y almacenar a -20°C (válido por 12 meses). Evitar ciclos de congelación/descongelación.
<b>Envío</b>	Bolsas de hielo
<b>Tampon</b>	50 mM de Tris-glicina (pH 7,4), 0,15 M de NaCl, 40 % de glicerol, 0,01 % de azida sódica y 0,05 % de proteína protectora
<b>Purificación</b>	Purificación por afinidad

**Aplicación**

<b>Relación de Dilución</b>	WB 1:500-1:1000,IHC 1:50-1:100,ICC/IF 1:50-1:200
<b>Peso Molecular</b>	Calculated MW: 40 kDa; Observed MW: 50 kDa

**Información del Antígeno**

<b>Nombre del Gen</b>	CD14
<b>Nombres Alternativos</b>	CD14; Monocyte differentiation antigen CD14; Myeloid cell-specific leucine-rich glycoprotein; CD antigen CD14
<b>ID del Gen</b>	929
<b>ID SwissProt</b>	P08571
<b>Inmunógeno</b>	Un péptido sintético de CD14 humano

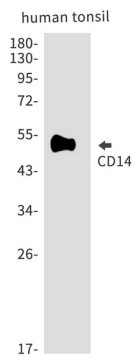
**Antecedentes**

El antígeno CD14 es una glicoproteína ligada a GPI con un peso molecular de 55 kD. El antígeno CD14 se expresa en células del linaje mielomonocítico, como monocitos, macrófagos y células de Langerhans. Se observa una baja expresión en neutrófilos y linfocitos B humanos. El antígeno CD14 es un receptor para el lipopolisacárido bacteriano (LPS, endotoxina) y la proteína de unión a lipopolisacárido (LBP). El LBP y el antígeno CD14 desempeñan dos funciones fisiológicas.

## Área de Investigación

Inmunología

## Datos de Imagen



Análisis Western blot de CD14 en lisados de amígdalas humanas utilizando el anticuerpo CD14.