

**Nombre del Producto: Anticuerpo policlonal de conejo ApoL1****Nº de Catálogo: APRab00353**

Solo para uso en investigación.

**Resumen**

<b>Descripción</b>	Anticuerpo policlonal de conejo
<b>Huésped</b>	Conejo
<b>Aplicación</b>	WB,ICC/IF,FC,IP
<b>Reactividad</b>	Humano
<b>Conjugación</b>	No conjugado
<b>Modificación</b>	Sin modificar
<b>Isotipo</b>	IgG
<b>Clonalidad</b>	Policlonal
<b>Formato</b>	Líquido
<b>Concentración</b>	1 mg/ml
<b>Almacenamiento</b>	Hacer alícuotas y almacenar a -20°C (válido por 12 meses). Evitar ciclos de congelación/descongelación.
<b>Envío</b>	Bolsas de hielo
<b>Tampon</b>	50 mM de Tris-glicina (pH 7,4), 0,15 M de NaCl, 40 % de glicerol, 0,01 % de azida sódica y 0,05 % de proteína protectora
<b>Purificación</b>	Purificación por afinidad

**Aplicación**

<b>Relación de Dilución</b>	WB 1:500-1:1000,ICC/IF 1:50-1:200,FC 1:50-1:100,IP 1:20-1:50
<b>Peso Molecular</b>	Calculated MW: 44 kDa; Observed MW: 44 kDa

**Información del Antígeno**

<b>Nombre del Gen</b>	APOL1
<b>Nombres Alternativos</b>	APOL1; APOL; Apolipoprotein L1; Apolipoprotein L; Apo-L; ApoL; Apolipoprotein L-I; ApoL-I
<b>ID del Gen</b>	8542
<b>ID SwissProt</b>	O14791
<b>Inmunógeno</b>	Proteína recombinante de la apolipoproteína L1/APOL1 humana

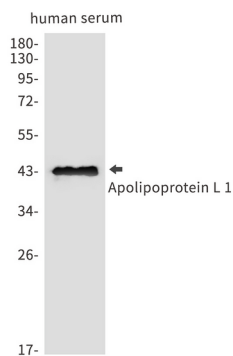
**Antecedentes**

Puede desempeñar un papel en el intercambio y transporte de lípidos en todo el organismo. Puede participar en el transporte inverso del colesterol desde las células periféricas hasta el hígado.

## Área de Investigación

Cardiovascular

## Datos de Imagen



Análisis de transferencia Western de apolipoproteína L1/APOL1 en lisados séricos humanos utilizando el anticuerpo ApoL1.