

Nombre del Producto: Anticuerpo policlonal de conejo KLF4**Nº de Catálogo: APRab00347**

Solo para uso en investigación.

Resumen

Descripción	Anticuerpo policlonal de conejo
Huésped	Conejo
Aplicación	WB,IHC,ICC/IF,FC
Reactividad	Humano
Conjugación	No conjugado
Modificación	Sin modificar
Isotipo	IgG
Clonalidad	Policlonal
Formato	Líquido
Concentración	1 mg/ml
Almacenamiento	Hacer alícuotas y almacenar a -20°C (válido por 12 meses). Evitar ciclos de congelación/descongelación.
Envío	Bolsas de hielo
Tampon	50 mM de Tris-glicina (pH 7,4), 0,15 M de NaCl, 40 % de glicerol, 0,01 % de azida sódica y 0,05 % de proteína protectora
Purificación	Purificación por afinidad

Aplicación

Relación de Dilución	WB 1:500-1:1000,IHC 1:50-1:100,ICC/IF 1:50-1:200,FC 1:50-1:100
Peso Molecular	Calculated MW: 55 kDa; Observed MW: 55 kDa

Información del Antígeno

Nombre del Gen	KLF4
Nombres Alternativos	Endothelial Kruppel like zinc finger protein; Epithelial zinc finger protein EZF; EZF; GKLF; Gut-enriched krueppel-like factor; KLF; KLF4; KLF4_HUMAN; Krueppel-like factor 4; Kruppel like factor 4; Epithelial zinc finger protein EZF; Gut enriched Krueppel like factor; Kruppel like factor 4 (gut).
ID del Gen	9314
ID SwissProt	O43474
Inmunógeno	Proteína recombinante de KLF4 humana

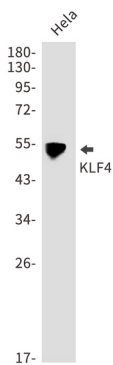
Antecedentes

KLF4 es un miembro de la familia multigénica del factor similar a Kruppel eritroide (EKLF), con una alta expresión en las capas diferenciadoras de la epidermis. KLF4 desempeña un papel crucial en la diferenciación de las células epiteliales y es esencial para la homeostasis gástrica normal, además de funcionar como represor y activador de la transcripción.

Área de Investigación

Epigenética y señalización nuclear

Datos de Imagen



Análisis de transferencia Western de KLF4 en lisados de HeLa usando el anticuerpo KLF4.