

Nombre del Producto: Anticuerpo policlonal de conejo ACTL6A**Nº de Catálogo: APRab00338**

Solo para uso en investigación.

Resumen

Descripción	Anticuerpo policlonal de conejo
Huésped	Conejo
Aplicación	WB,IHC,ICC/IF,IP
Reactividad	Humano, Ratón, Rata
Conjugación	No conjugado
Modificación	Sin modificar
Isotipo	IgG
Clonalidad	Policlonal
Formato	Líquido
Concentración	1 mg/ml
Almacenamiento	Hacer alícuotas y almacenar a -20°C (válido por 12 meses). Evitar ciclos de congelación/descongelación.
Envío	Bolsas de hielo
Tampon	IgG de conejo en solución salina tamponada con fosfato, pH 7,4, 150 mM de NaCl, 0,02 % de azida sódica y 50 % de glicerol.
Purificación	Cromatografía de afinidad

Aplicación

Relación de Dilución	WB 1:500-1:1000,IHC 1:50-1:100,ICC/IF 1:50-1:200,IP 1:20-1:50
Peso Molecular	Calculated MW: 47 kDa; Observed MW: 47 kDa

Información del Antígeno

Nombre del Gen	ACTL6A ACTL6A; BAF53; BAF53A; INO80K; Actin-like protein 6A; 53 kDa BRG1-associated factor
Nombres Alternativos	A; Actin-related protein Baf53a; ArpNbeta; BRG1-associated factor 53A; BAF53A; INO80 complex subunit K
ID del Gen	86
ID SwissProt	O96019
Inmunógeno	Un péptido sintético de ACTL6A humano

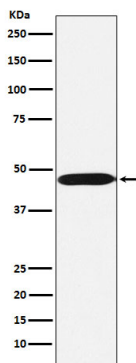
Antecedentes

Participa en la activación y represión transcripcional de genes selectos mediante la remodelación de la cromatina (alteración de la topología ADN-nucleosoma). Es necesaria para la máxima actividad ATPasa de SMARCA4/BRG1/BAF190A y para la asociación del complejo de remodelación BAF, que contiene SMARCA4/BRG1/BAF190A, con la cromatina/matriz nuclear.

Área de Investigación

Transducción de señales

Datos de Imagen



Análisis de transferencia Western de ACTL6A en lisados de Ramos usando el anticuerpo ACTL6A.