

Nombre del Producto: Anticuerpo policlonal de conejo GDF15**Nº de Catálogo: APRab00335**

Solo para uso en investigación.

Resumen

Descripción	Anticuerpo policlonal de conejo
Huésped	Conejo
Aplicación	WB
Reactividad	Humano
Conjugación	No conjugado
Modificación	Sin modificar
Isotipo	IgG
Clonalidad	Policlonal
Formato	Líquido
Concentración	1 mg/ml
Almacenamiento	Hacer alícuotas y almacenar a -20°C (válido por 12 meses). Evitar ciclos de congelación/descongelación.
Envío	Bolsas de hielo
Tampon	IgG de conejo en solución salina tamponada con fosfato, pH 7,4, 150 mM de NaCl, 0,02 % de azida sódica y 50 % de glicerol.
Purificación	Cromatografía de afinidad

Aplicación

Relación de Dilución	WB 1:500-1:1000
Peso Molecular	Calculated MW: 34 kDa; Observed MW: 34 kDa

Información del Antígeno

Nombre del Gen	GDF15 GDF15; MIC1; PDF; PLAB; PTGFB; Growth/differentiation factor 15; GDF-15; Macrophage
Nombres Alternativos	inhibitory cytokine 1; MIC-1; NSAID-activated gene 1 protein; NAG-1; NSAID-regulated gene 1 protein; NRG-1; Placental TGF-beta; Placental bone morphogenetic
ID del Gen	9518
ID SwissProt	Q99988
Inmunógeno	Proteína recombinante de GDF15 humana

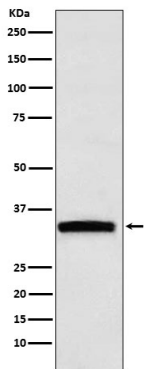
Antecedentes

Se expresa altamente en la placenta, con niveles más bajos en la próstata y el colon y cierta expresión en el riñón.

Área de Investigación

Biología celular

Datos de Imagen



Análisis de transferencia Western de GDF15 en lisados de HepG2 usando el anticuerpo GDF15.