

Nombre del Producto: Anticuerpo policlonal de conejo SET**Nº de Catálogo: APRab00317**

Solo para uso en investigación.

Resumen

Descripción	Anticuerpo policlonal de conejo
Huésped	Conejo
Aplicación	WB,IHC,ICC/IF,FC,IP
Reactividad	Humano, Ratón, Rata
Conjugación	No conjugado
Modificación	Sin modificar
Isotipo	IgG
Clonalidad	Policlonal
Formato	Líquido
Concentración	1 mg/ml
Almacenamiento	Hacer alícuotas y almacenar a -20°C (válido por 12 meses). Evitar ciclos de congelación/descongelación.
Envío	Bolsas de hielo
Tampon	IgG de conejo en solución salina tamponada con fosfato, pH 7,4, 150 mM de NaCl, 0,02 % de azida sódica y 50 % de glicerol.
Purificación	Cromatografía de afinidad

Aplicación

Relación de Dilución	WB 1:500-1:1000,IHC 1:50-1:100,ICC/IF 1:50-1:200,FC 1:50-1:100,IP 1:20-1:50
Peso Molecular	Calculated MW: 33 kDa; Observed MW: 39 kDa

Información del Antígeno

Nombre del Gen	SET
Nombres Alternativos	2PP2A; IGAAD; TAF-I; I2PP2A; IPP2A2; PHAPII; TAF-IBETA
ID del Gen	6418
ID SwissProt	Q01105
Inmunógeno	Un péptido sintético de SET humano

Antecedentes

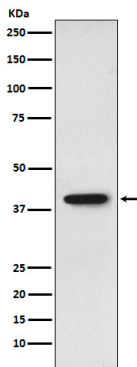
Proteína multitarea, involucrada en la apoptosis, la transcripción, el ensamblaje de nucleosomas y la unión a histonas. La

actividad antiapoptótica de la isoforma 2 está mediada por la inhibición de la DNasa activada por GZMA, NME1.

Área de Investigación

Inmunología

Datos de Imagen



Análisis de transferencia Western de SET en lisados HepG2 usando el anticuerpo SET.