

Nombre del Producto: Anticuerpo policlonal de conejo ALDH1L1**Nº de Catálogo: APRab00316**

Solo para uso en investigación.

Resumen

Descripción	Anticuerpo policlonal de conejo
Huésped	Conejo
Aplicación	WB
Reactividad	Humano, Ratón, Rata
Conjugación	No conjugado
Modificación	Sin modificar
Isotipo	IgG
Clonalidad	Policlonal
Formato	Líquido
Concentración	1 mg/ml
Almacenamiento	Hacer alícuotas y almacenar a -20°C (válido por 12 meses). Evitar ciclos de congelación/descongelación.
Envío	Bolsas de hielo
Tampon	IgG de conejo en solución salina tamponada con fosfato, pH 7,4, 150 mM de NaCl, 0,02 % de azida sódica y 50 % de glicerol.
Purificación	Cromatografía de afinidad

Aplicación

Relación de Dilución	WB 1:500-1:1000
Peso Molecular	Calculated MW: 99 kDa; Observed MW: 99 kDa

Información del Antígeno

Nombre del Gen	ALDH1L1
Nombres Alternativos	FDH; FTHFD; 10-fTHF; 10-FTHFDH
ID del Gen	10840
ID SwissProt	O75891
Inmunógeno	Un péptido sintético de ALDH1L1 humana

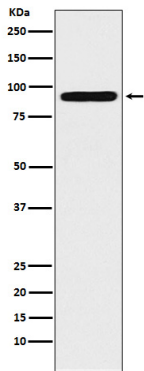
Antecedentes

Altamente expresado en hígado, páncreas y riñón.

Área de Investigación

Neurociencia

Datos de Imagen



Análisis de transferencia Western de ALDH1L1 en lisados 293T utilizando el anticuerpo ALDH1L1.