

Nombre del Producto: Anticuerpo policlonal de conejo SFPQ**Nº de Catálogo: APRab00314**

Solo para uso en investigación.

Resumen

Descripción	Anticuerpo policlonal de conejo
Huésped	Conejo
Aplicación	WB,IHC,ICC/IF
Reactividad	Humano, Ratón, Rata
Conjugación	No conjugado
Modificación	Sin modificar
Isotipo	IgG
Clonalidad	Policlonal
Formato	Líquido
Concentración	1 mg/ml
Almacenamiento	Hacer alícuotas y almacenar a -20°C (válido por 12 meses). Evitar ciclos de congelación/descongelación.
Envío	Bolsas de hielo
Tampon	IgG de conejo en solución salina tamponada con fosfato, pH 7,4, 150 mM de NaCl, 0,02 % de azida sódica y 50 % de glicerol.
Purificación	Cromatografía de afinidad

Aplicación

Relación de Dilución	WB 1:500-1:1000,IHC 1:50-1:100,ICC/IF 1:50-1:200
Peso Molecular	Calculated MW: 76 kDa; Observed MW: 100 kDa

Información del Antígeno

Nombre del Gen	SFPQ
Nombres Alternativos	PSF; POMP100; PPP1R140
ID del Gen	6421
ID SwissProt	P23246
Inmunógeno	Un péptido sintético de SFPQ humano

Antecedentes

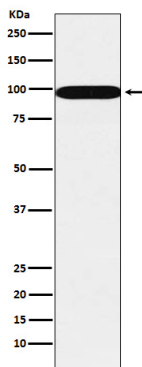
Proteína de unión al ADN y al ARN, implicada en diversos procesos nucleares. Factor esencial de empalme del pre-ARNm,

necesario en las primeras etapas de la formación del espliceosoma y para el segundo paso catalítico del empalme, probablemente como heterómero con NONO. Se une al pre-ARNm en el complejo C del espliceosoma y se une específicamente a los trectos intrónicos de polipirimidina.

Área de Investigación

Epigenética y señalización nuclear

Datos de Imagen



Análisis de transferencia Western de SFPQ en lisados A431 usando el anticuerpo SFPQ.