

Nombre del Producto: Anticuerpo policlonal de conejo SATB2**Nº de Catálogo: APRab00307**

Solo para uso en investigación.

Resumen

Descripción	Anticuerpo policlonal de conejo
Huésped	Conejo
Aplicación	WB,IHC
Reactividad	Humano
Conjugación	No conjugado
Modificación	Sin modificar
Isotipo	IgG
Clonalidad	Policlonal
Formato	Líquido
Concentración	1 mg/ml
Almacenamiento	Hacer alícuotas y almacenar a -20°C (válido por 12 meses). Evitar ciclos de congelación/descongelación.
Envío	Bolsas de hielo
Tampon	IgG de conejo en solución salina tamponada con fosfato, pH 7,4, 150 mM de NaCl, 0,02 % de azida sódica y 50 % de glicerol.
Purificación	Cromatografía de afinidad

Aplicación

Relación de Dilución	WB 1:500-1:1000,IHC 1:50-1:100
Peso Molecular	Calculated MW: 83 kDa; Observed MW: 83 kDa

Información del Antígeno

Nombre del Gen	SATB2
Nombres Alternativos	GLSS; SATB family member 2; SATB homeobox 2; SATB2; Special AT rich sequence binding protein 2
ID del Gen	23314
ID SwissProt	Q9UPW6
Inmunógeno	Un péptido sintético de SATB2 humano

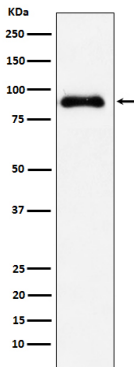
Antecedentes

Se une al ADN en regiones asociadas a la matriz nuclear o al andamiaje. Se cree que reconoce la estructura azúcar-fosfato del ADN bicatenario. Es un factor de transcripción que controla la expresión génica nuclear al unirse a las regiones de unión a la matriz (MAR) del ADN e inducir una remodelación local del bucle de cromatina. Actúa como punto de acoplamiento para varias enzimas de remodelación de la cromatina y también recluta correpresores (HDAC) o coactivadores (HAT) directamente a promotores y potenciadores.

Área de Investigación

Neurociencia

Datos de Imagen



Análisis de transferencia Western de SATB2 en lisados HT-1080 utilizando el anticuerpo SATB2.