

Nombre del Producto: Anticuerpo policlonal de conejo ALDOA**Nº de Catálogo: APRab00286**

Solo para uso en investigación.

Resumen

Descripción	Anticuerpo policlonal de conejo
Huésped	Conejo
Aplicación	WB,IHC,ICC/IF
Reactividad	Humano, Ratón, Rata
Conjugación	No conjugado
Modificación	Sin modificar
Isotipo	IgG
Clonalidad	Policlonal
Formato	Líquido
Concentración	1 mg/ml
Almacenamiento	Hacer alícuotas y almacenar a -20°C (válido por 12 meses). Evitar ciclos de congelación/descongelación.
Envío	Bolsas de hielo
Tampon	IgG de conejo en solución salina tamponada con fosfato, pH 7,4, 150 mM de NaCl, 0,02 % de azida sódica y 50 % de glicerol.
Purificación	Cromatografía de afinidad

Aplicación

Relación de Dilución	WB 1:500-1:1000,IHC 1:50-1:100,ICC/IF 1:50-1:200
Peso Molecular	Calculated MW: 39 kDa; Observed MW: 39 kDa

Información del Antígeno

Nombre del Gen	ALDOA
Nombres Alternativos	ALDOA; ALDA; Fructose-bisphosphate aldolase A; Lung cancer antigen NY-LU-1; Muscle-type aldolase
ID del Gen	226
ID SwissProt	P04075
Inmunógeno	Un péptido sintético de la aldolasa humana

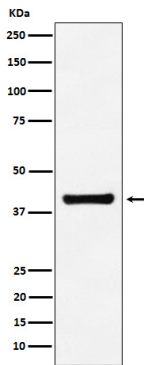
Antecedentes

Desempeña un papel clave en la glucólisis y la gluconeogénesis. Además, también puede funcionar como proteína de andamiaje.

Área de Investigación

Transducción de señales

Datos de Imagen



Análisis de transferencia Western de aldolasa en lisados A549 usando el anticuerpo ALDOA.