

Nombre del Producto: Anticuerpo policlonal de conejo MBD2**Nº de Catálogo: APRab00280**

Solo para uso en investigación.

Resumen

Descripción	Anticuerpo policlonal de conejo
Huésped	Conejo
Aplicación	WB,IHC,ICC/IF,FC,IP
Reactividad	Humano, Ratón, Rata
Conjugación	No conjugado
Modificación	Sin modificar
Isotipo	IgG
Clonalidad	Policlonal
Formato	Líquido
Concentración	1 mg/ml
Almacenamiento	Hacer alícuotas y almacenar a -20°C (válido por 12 meses). Evitar ciclos de congelación/descongelación.
Envío	Bolsas de hielo
Tampon	IgG de conejo en solución salina tamponada con fosfato, pH 7,4, 150 mM de NaCl, 0,02 % de azida sódica y 50 % de glicerol.
Purificación	Cromatografía de afinidad

Aplicación

Relación de Dilución	WB 1:500-1:1000,IHC 1:50-1:100,ICC/IF 1:50-1:200,FC 1:50-1:100,IP 1:20-1:50
Peso Molecular	Calculated MW: 43 kDa; Observed MW: 29,43 kDa

Información del Antígeno

Nombre del Gen	MBD2
Nombres Alternativos	Demethylase; DMTase; Mbd2; MBD2a
ID del Gen	8932
ID SwissProt	Q9UBB5
Inmunógeno	Un péptido sintético de MBD2 humano

Antecedentes

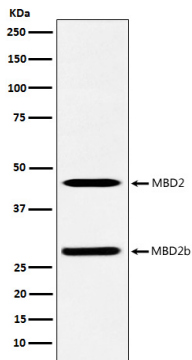
Se une a las islas CpG en los promotores donde el ADN está metilado en la posición 5 de la citosina dentro de los dinucleótidos

CpG. También se une al ADN hemimetilado. Recluta histonas desacetilasas y ADN metiltransferasas.

Área de Investigación

Epigenética y señalización nuclear

Datos de Imagen



Análisis de transferencia Western de MBD2 en lisados A375 utilizando el anticuerpo MBD2.