

Nombre del Producto: Anticuerpo policlonal de conejo LYRIC**Nº de Catálogo: APRab00279**

Solo para uso en investigación.

Resumen

Descripción	Anticuerpo policlonal de conejo
Huésped	Conejo
Aplicación	WB,IHC,ICC/IF
Reactividad	Humano, Ratón, Rata
Conjugación	No conjugado
Modificación	Sin modificar
Isotipo	IgG
Clonalidad	Policlonal
Formato	Líquido
Concentración	1 mg/ml
Almacenamiento	Hacer alícuotas y almacenar a -20°C (válido por 12 meses). Evitar ciclos de congelación/descongelación.
Envío	Bolsas de hielo
Tampon	IgG de conejo en solución salina tamponada con fosfato, pH 7,4, 150 mM de NaCl, 0,02 % de azida sódica y 50 % de glicerol.
Purificación	Cromatografía de afinidad

Aplicación

Relación de Dilución	WB 1:500-1:1000,IHC 1:50-1:100,ICC/IF 1:50-1:200
Peso Molecular	Calculated MW: 64 kDa; Observed MW: 75 kDa

Información del Antígeno

Nombre del Gen	MTDH
Nombres Alternativos	MTDH; AEG1; LYRIC; Protein LYRIC; 3D3/LYRIC; Astrocyte elevated gene-1 protein; AEG-1; Lysine-rich CEACAM1 co-isolated protein; Metadherin; Metastasis adhesion protein
ID del Gen	92140
ID SwissProt	Q86UE4
Inmunógeno	Proteína recombinante de LYRIC/AEG1 humana

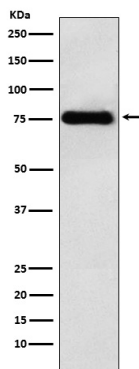
Antecedentes

Inhibe la actividad del promotor SLC1A2/EAAT2 cuando se expresa ectópicamente. Activa el factor de transcripción nuclear kappa-B (NF-kappa-B). Promueve el crecimiento independiente del anclaje de melanocitos y astrocitos inmortalizados, un componente clave en la expansión de células tumorales.

Área de Investigación

Transducción de señales

Datos de Imagen



Análisis Western blot de LYRIC en lisados HeLa usando el anticuerpo LYRIC.