

Nombre del Producto: Anticuerpo policlonal de conejo SF2**Nº de Catálogo: APRab00273**

Solo para uso en investigación.

Resumen

Descripción	Anticuerpo policlonal de conejo
Huésped	Conejo
Aplicación	WB,IHC,ICC/IF,FC
Reactividad	Humano, Ratón, Rata
Conjugación	No conjugado
Modificación	Sin modificar
Isotipo	IgG
Clonalidad	Policlonal
Formato	Líquido
Concentración	1 mg/ml
Almacenamiento	Hacer alícuotas y almacenar a -20°C (válido por 12 meses). Evitar ciclos de congelación/descongelación.
Envío	Bolsas de hielo
Tampon	IgG de conejo en solución salina tamponada con fosfato, pH 7,4, 150 mM de NaCl, 0,02 % de azida sódica y 50 % de glicerol.
Purificación	Cromatografía de afinidad

Aplicación

Relación de Dilución	WB 1:500-1:1000,IHC 1:50-1:100,ICC/IF 1:50-1:200,FC 1:50-1:100
Peso Molecular	Calculated MW: 28 kDa; Observed MW: 33 kDa

Información del Antígeno

Nombre del Gen	SRSF1
Nombres Alternativos	ASF; SF2; SFRS1; SF2p33; SRp30a
ID del Gen	6426
ID SwissProt	Q07955
Inmunógeno	Un péptido sintético de SF2 humano

Antecedentes

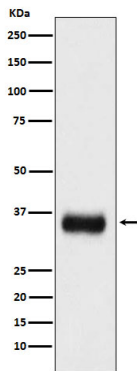
Participa en la prevención de la omisión de exones, garantizando la precisión del empalme y regulando el empalme alternativo.

Interactúa con otros componentes espliceosomales, a través de los dominios RS, para formar un puente entre los componentes de unión al sitio de empalme 5' y 3', U1 snRNP y U2AF.

Área de Investigación

Epigenética y señalización nuclear

Datos de Imagen



Análisis de transferencia Western de SF2 en lisados de bazo de ratón utilizando el anticuerpo SF2.