

Nombre del Producto: Anticuerpo policlonal de conejo MAD2L2**Nº de Catálogo: APRab00265**

Solo para uso en investigación.

Resumen

Descripción	Anticuerpo policlonal de conejo
Huésped	Conejo
Aplicación	WB,IHC,ICC/IF,FC,IP
Reactividad	Humano, Ratón, Rata
Conjugación	No conjugado
Modificación	Sin modificar
Isotipo	IgG
Clonalidad	Policlonal
Formato	Líquido
Concentración	1 mg/ml
Almacenamiento	Hacer alícuotas y almacenar a -20°C (válido por 12 meses). Evitar ciclos de congelación/descongelación.
Envío	Bolsas de hielo
Tampon	IgG de conejo en solución salina tamponada con fosfato, pH 7,4, 150 mM de NaCl, 0,02 % de azida sódica y 50 % de glicerol.
Purificación	Cromatografía de afinidad

Aplicación

Relación de Dilución	WB 1:500-1:1000,IHC 1:50-1:100,ICC/IF 1:50-1:200,FC 1:50-1:100,IP 1:20-1:50
Peso Molecular	Calculated MW: 24 kDa; Observed MW: 24 kDa

Información del Antígeno

Nombre del Gen	MAD2L2
Nombres Alternativos	REV7; FANCV; MAD2B; POLZ2
ID del Gen	10459
ID SwissProt	Q9UI95
Inmunógeno	Un péptido sintético de Mad2L2 humano

Antecedentes

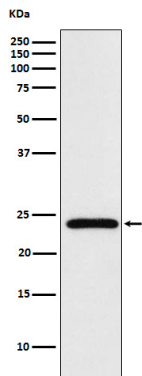
Proteína adaptadora capaz de interactuar con diferentes proteínas y participar en diversos procesos biológicos. Media la

interacción entre la subunidad catalítica REV3L de la ADN polimerasa zeta, propensa a errores, y la polimerasa insertora REV1, mediando así la conmutación de la segunda polimerasa en la síntesis de ADN translesional.

Área de Investigación

Biología celular

Datos de Imagen



Análisis Western blot de Mad2L2 en lisados de Hela usando el anticuerpo MAD2L2.