

Nombre del Producto: Anticuerpo policlonal de conejo c-Rel**Nº de Catálogo: APRab00261**

Solo para uso en investigación.

Resumen

Descripción	Anticuerpo policlonal de conejo
Huésped	Conejo
Aplicación	WB,IP
Reactividad	Humano
Conjugación	No conjugado
Modificación	Sin modificar
Isotipo	IgG
Clonalidad	Policlonal
Formato	Líquido
Concentración	1 mg/ml
Almacenamiento	Hacer alícuotas y almacenar a -20°C (válido por 12 meses). Evitar ciclos de congelación/descongelación.
Envío	Bolsas de hielo
Tampon	IgG de conejo en solución salina tamponada con fosfato, pH 7,4, 150 mM de NaCl, 0,02 % de azida sódica y 50 % de glicerol.
Purificación	Cromatografía de afinidad

Aplicación

Relación de Dilución	WB 1:500-1:1000,IP 1:20-1:50
Peso Molecular	Calculated MW: 69 kDa; Observed MW: 69 kDa

Información del Antígeno

Nombre del Gen	REL
Nombres Alternativos	REL
ID del Gen	5966
ID SwissProt	Q04864
Inmunógeno	Un péptido sintético de c-Rel humano

Antecedentes

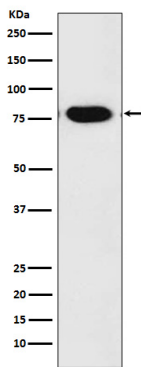
c-Rel contiene un dominio de unión al ADN amino-terminal, denominado dominio de homología REL (REH), y dominios de

transactivación carboxiterminales. La proteína c-Rel suele ser inhibida en células no estimuladas por I κ B α e I κ B β . La expresión de c-Rel alcanza su máximo en las células hematopoyéticas, y numerosos estudios de investigación demuestran su papel en la función de las células inmunitarias y la patogénesis de enfermedades.

Área de Investigación

Transducción de señales

Datos de Imagen



Análisis Western blot de c-Rel en lisados de Daudi usando el anticuerpo c-Rel.