

Nombre del Producto: Anticuerpo policlonal de conejo IgG3 humano**Nº de Catálogo: APRab00239**

Solo para uso en investigación.

Resumen

Descripción	Anticuerpo policlonal de conejo
Huésped	Conejo
Aplicación	WB,IP
Reactividad	Humano
Conjugación	No conjugado
Modificación	Sin modificar
Isotipo	IgG
Clonalidad	Policlonal
Formato	Líquido
Concentración	1 mg/ml
Almacenamiento	Hacer alícuotas y almacenar a -20°C (válido por 12 meses). Evitar ciclos de congelación/descongelación.
Envío	Bolsas de hielo
Tampon	IgG de conejo en solución salina tamponada con fosfato, pH 7,4, 150 mM de NaCl, 0,02 % de azida sódica y 50 % de glicerol.
Purificación	Cromatografía de afinidad

Aplicación

Relación de Dilución	WB 1:500-1:1000,IP 1:20-1:50
Peso Molecular	Calculated MW: 41 kDa; Observed MW: 41 kDa

Información del Antígeno

Nombre del Gen	IGHG3
Nombres Alternativos	IgG3; G3m marker; HDC; Heavy chain disease protein; Ig gamma 3 chain C region; IGHG3 protein
ID del Gen	3502.0
ID SwissProt	P01860
Inmunógeno	-

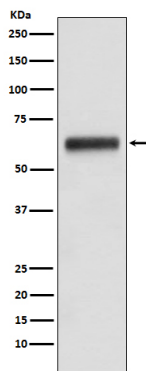
Antecedentes

La IgG es una inmunoglobulina monomérica, compuesta por dos cadenas pesadas gamma y dos cadenas ligeras. Cada molécula tiene dos sitios de unión al antígeno. Es la inmunoglobulina más abundante y se distribuye de forma aproximadamente igual en la sangre y los líquidos tisulares, constituyendo el 75 % de las inmunoglobulinas séricas en humanos.

Área de Investigación

Inmunología

Datos de Imagen



Análisis de transferencia Western de IgG3 humana en lisados de plasma humano utilizando el anticuerpo IgG3 humano.