

Nombre del Producto: Anticuerpo policlonal de conejo HP1 gamma**Nº de Catálogo: APRab00234**

Solo para uso en investigación.

Resumen

Descripción	Anticuerpo policlonal de conejo
Huésped	Conejo
Aplicación	WB,IHC,FC,IP
Reactividad	Humano, Ratón, Rata
Conjugación	No conjugado
Modificación	Sin modificar
Isotipo	IgG
Clonalidad	Policlonal
Formato	Líquido
Concentración	1 mg/ml
Almacenamiento	Hacer alícuotas y almacenar a -20°C (válido por 12 meses). Evitar ciclos de congelación/descongelación.
Envío	Bolsas de hielo
Tampon	IgG de conejo en solución salina tamponada con fosfato, pH 7,4, 150 mM de NaCl, 0,02 % de azida sódica y 50 % de glicerol.
Purificación	Cromatografía de afinidad

Aplicación

Relación de Dilución	WB 1:500-1:1000,IHC 1:50-1:100,FC 1:50-1:100,IP 1:20-1:50
Peso Molecular	Calculated MW: 21 kDa; Observed MW: 24 kDa

Información del Antígeno

Nombre del Gen	CBX3
Nombres Alternativos	CBX3; Chromobox protein homolog 3; HECH; Heterochromatin protein 1 homolog gamma; HP1 gamma; Modifier 2 protein
ID del Gen	11335
ID SwissProt	Q13185
Inmunógeno	Un péptido sintético de HP1 gamma humana

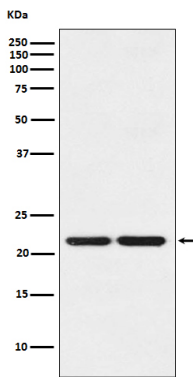
Antecedentes

Reconoce y se une a las colas de la histona H3 metiladas en Lys-9, lo que provoca represión epigenética. Puede contribuir a la asociación de la heterocromatina con la membrana nuclear interna mediante su interacción con el receptor de lámina B (LBR). Participa en la formación del cinetocoro funcional mediante la interacción con las proteínas del complejo MIS12.

Área de Investigación

Epigenética y señalización nuclear

Datos de Imagen



Análisis de transferencia Western de HP1 gamma en (1) lisados HeLa; (2) lisados NIH/3T3 utilizando el anticuerpo HP1 gamma.