

**Nombre del Producto: Anticuerpo policlonal de conejo ciclofilina F****Nº de Catálogo: APRab00232**

Solo para uso en investigación.

**Resumen**

<b>Descripción</b>	Anticuerpo policlonal de conejo
<b>Huésped</b>	Conejo
<b>Aplicación</b>	WB,IHC,IP
<b>Reactividad</b>	Humano, Ratón, Rata
<b>Conjugación</b>	No conjugado
<b>Modificación</b>	Sin modificar
<b>Isotipo</b>	IgG
<b>Clonalidad</b>	Policlonal
<b>Formato</b>	Líquido
<b>Concentración</b>	1 mg/ml
<b>Almacenamiento</b>	Hacer alícuotas y almacenar a -20°C (válido por 12 meses). Evitar ciclos de congelación/descongelación.
<b>Envío</b>	Bolsas de hielo
<b>Tampon</b>	IgG de conejo en solución salina tamponada con fosfato, pH 7,4, 150 mM de NaCl, 0,02 % de azida sódica y 50 % de glicerol.
<b>Purificación</b>	Cromatografía de afinidad

**Aplicación**

<b>Relación de Dilución</b>	WB 1:500-1:1000,IHC 1:50-1:100,IP 1:20-1:50
<b>Peso Molecular</b>	Calculated MW: 22 kDa; Observed MW: 18 kDa

**Información del Antígeno**

<b>Nombre del Gen</b>	PPIF
<b>Nombres Alternativos</b>	PPIF; CYP3; Peptidyl-prolyl cis-trans isomerase F; mitochondrial; PPlase F; Cyclophilin F; Rotamase F
<b>ID del Gen</b>	10105
<b>ID SwissProt</b>	P30405
<b>Inmunógeno</b>	Un péptido sintético de ciclofilina F humana

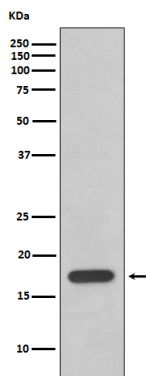
**Antecedentes**

Las PPIas aceleran el plegamiento de proteínas. Catalizan la isomerización cis-trans de los enlaces peptídicos imídicos de la prolina en oligopéptidos.

## Área de Investigación

Inmunología

## Datos de Imagen



Análisis de transferencia Western de ciclofilina F en lisados HeLa usando el anticuerpo ciclofilina F.