

Nombre del Producto: Anticuerpo policlonal de conejo Ran**Nº de Catálogo: APRab00230**

Solo para uso en investigación.

Resumen

Descripción	Anticuerpo policlonal de conejo
Huésped	Conejo
Aplicación	WB, ICC/IF, FC, IP
Reactividad	Humano, Ratón, Rata
Conjugación	No conjugado
Modificación	Sin modificar
Isotipo	IgG
Clonalidad	Policlonal
Formato	Líquido
Concentración	1 mg/ml
Almacenamiento	Hacer alícuotas y almacenar a -20°C (válido por 12 meses). Evitar ciclos de congelación/descongelación.
Envío	Bolsas de hielo
Tampon	IgG de conejo en solución salina tamponada con fosfato, pH 7,4, 150 mM de NaCl, 0,02 % de azida sódica y 50 % de glicerol.
Purificación	Cromatografía de afinidad

Aplicación

Relación de Dilución	WB 1:500-1:1000, ICC/IF 1:50-1:200, FC 1:50-1:100, IP 1:20-1:50
Peso Molecular	Calculated MW: 24 kDa; Observed MW: 24 kDa

Información del Antígeno

Nombre del Gen	RAN
Nombres Alternativos	RAN; ARA24; OK/SW-cl.81; GTP-binding nuclear protein Ran; Androgen receptor-associated protein 24; GTPase Ran; Ras-like protein TC4; Ras-related nuclear protein
ID del Gen	5901
ID SwissProt	P62826
Inmunógeno	Un péptido sintético de Ran humana

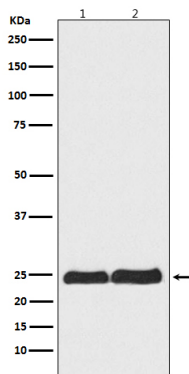
Antecedentes

Proteína de unión a GTP, implicada en el transporte nucleocitoplasmático. Necesaria para la importación de proteínas al núcleo y la exportación de ARN. Participa en la condensación de la cromatina y el control del ciclo celular (por similitud).

Área de Investigación

Biología celular

Datos de Imagen



Análisis de transferencia Western de Ran en (1) lisados de HeLa; (2) lisados de RAW264.7 utilizando el anticuerpo Ran.