

Nombre del Producto: Anticuerpo policlonal de conejo menina**Nº de Catálogo: APRab00217**

Solo para uso en investigación.

Resumen

Descripción	Anticuerpo policlonal de conejo
Huésped	Conejo
Aplicación	WB,IHC,ICC/IF,IP
Reactividad	Humano
Conjugación	No conjugado
Modificación	Sin modificar
Isotipo	IgG
Clonalidad	Policlonal
Formato	Líquido
Concentración	1 mg/ml
Almacenamiento	Hacer alícuotas y almacenar a -20°C (válido por 12 meses). Evitar ciclos de congelación/descongelación.
Envío	Bolsas de hielo
Tampon	IgG de conejo en solución salina tamponada con fosfato, pH 7,4, 150 mM de NaCl, 0,02 % de azida sódica y 50 % de glicerol.
Purificación	Cromatografía de afinidad

Aplicación

Relación de Dilución	WB 1:500-1:1000,IHC 1:50-1:100,ICC/IF 1:50-1:200,IP 1:20-1:50
Peso Molecular	Calculated MW: 68 kDa; Observed MW: 68 kDa

Información del Antígeno

Nombre del Gen	MEN1
Nombres Alternativos	MEN1; SCG2; Menin
ID del Gen	4221
ID SwissProt	O00255
Inmunógeno	Un péptido sintético de menina humana

Antecedentes

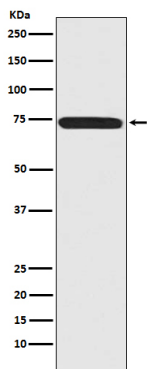
La menina, producto proteico del gen MEN1, es un componente del complejo de la proteína leucémica de linaje mixto (MLL),

que facilita la metilación de la histona H3 Lys4 para promover la activación transcripcional. La menina suprime la proliferación de las células de los islotes pancreáticos, al menos en parte mediante la activación mediada por MLL de los genes inhibidores de las cinasas dependientes de ciclina p18INK4c (p18) y p27CIP/KIP (p27).

Área de Investigación

Epigenética y señalización nuclear

Datos de Imagen



Análisis de transferencia Western de menina en lisados 293T usando el anticuerpo menina.