

Nombre del Producto: Anticuerpo policlonal de conejo BNP**Nº de Catálogo: APRab00216**

Solo para uso en investigación.

Resumen

Descripción	Anticuerpo policlonal de conejo
Huésped	Conejo
Aplicación	WB
Reactividad	Humano
Conjugación	No conjugado
Modificación	Sin modificar
Isotipo	IgG
Clonalidad	Policlonal
Formato	Líquido
Concentración	1 mg/ml
Almacenamiento	Hacer alícuotas y almacenar a -20°C (válido por 12 meses). Evitar ciclos de congelación/descongelación.
Envío	Bolsas de hielo
Tampon	IgG de conejo en solución salina tamponada con fosfato, pH 7,4, 150 mM de NaCl, 0,02 % de azida sódica y 50 % de glicerol.
Purificación	Cromatografía de afinidad

Aplicación

Relación de Dilución	WB 1:500-1:1000
Peso Molecular	Calculated MW: 15 kDa; Observed MW: 30 kDa

Información del Antígeno

Nombre del Gen	NPPB
Nombres Alternativos	NPPB; Natriuretic peptides B; Gamma-brain natriuretic peptide
ID del Gen	4879
ID SwissProt	P16860
Inmunógeno	Un péptido sintético de BNP humano

Antecedentes

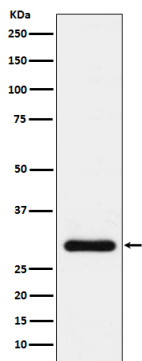
El péptido natriurético cerebral (BNP) circula en la sangre como una hormona peptídica con propiedades natriuréticas,

vasodilatadoras e inhibidoras de la renina. El BNP es secretado predominantemente por los miocitos del ventrículo izquierdo en respuesta a la expansión de volumen y la sobrecarga de presión.

Área de Investigación

Transducción de señales

Datos de Imagen



Análisis Western blot de BNP en lisados de plasma humano utilizando anticuerpos BNP.