

---

**Nombre del Producto: Anticuerpo policlonal de conejo p23****Nº de Catálogo: APRab00215**

Solo para uso en investigación.

**Resumen**

<b>Descripción</b>	Anticuerpo policlonal de conejo
<b>Huésped</b>	Conejo
<b>Aplicación</b>	WB, ICC/IF, IP
<b>Reactividad</b>	Humano, Ratón, Rata
<b>Conjugación</b>	No conjugado
<b>Modificación</b>	Sin modificar
<b>Isotipo</b>	IgG
<b>Clonalidad</b>	Policlonal
<b>Formato</b>	Líquido
<b>Concentración</b>	1 mg/ml
<b>Almacenamiento</b>	Hacer alícuotas y almacenar a -20°C (válido por 12 meses). Evitar ciclos de congelación/descongelación.
<b>Envío</b>	Bolsas de hielo
<b>Tampon</b>	IgG de conejo en solución salina tamponada con fosfato, pH 7,4, 150 mM de NaCl, 0,02 % de azida sódica y 50 % de glicerol.
<b>Purificación</b>	Cromatografía de afinidad

**Aplicación**

<b>Relación de Dilución</b>	WB 1:500-1:1000, ICC/IF 1:50-1:200, IP 1:20-1:50
<b>Peso Molecular</b>	Calculated MW: 19 kDa; Observed MW: 23 kDa

**Información del Antígeno**

<b>Nombre del Gen</b>	PTGES3 PTGES3; P23; TEBP; Prostaglandin E synthase 3; Cytosolic prostaglandin E2 synthase;
<b>Nombres Alternativos</b>	cPGES; Hsp90 co-chaperone; Progesterone receptor complex p23; Telomerase-binding protein p23
<b>ID del Gen</b>	10728
<b>ID SwissProt</b>	Q15185
<b>Inmunógeno</b>	Un péptido sintético de p23/PTGES3 humano

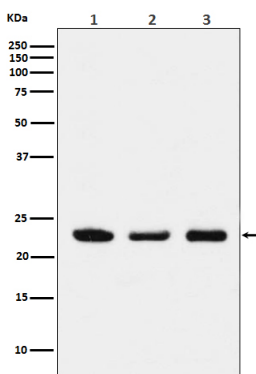
## Antecedentes

Chaperona molecular que se localiza en elementos de respuesta genómica de manera dependiente de hormonas e interrumpe la activación transcripcional mediada por receptores, al promover el desmontaje de los complejos reguladores transcripcionales.

## Área de Investigación

Epigenética y señalización nuclear

## Datos de Imagen



Análisis de transferencia Western de p23 en (1) lisados de HeLa; (2) lisados de NIH/3T3; (3) lisados de PC-12 utilizando el anticuerpo p23.