
Nombre del Producto: Anticuerpo policlonal de conejo PLGF**Nº de Catálogo: APRab00202**

Solo para uso en investigación.

Resumen

Descripción	Anticuerpo policlonal de conejo
Huésped	Conejo
Aplicación	WB
Reactividad	Humano
Conjugación	No conjugado
Modificación	Sin modificar
Isotipo	IgG
Clonalidad	Policlonal
Formato	Líquido
Concentración	1 mg/ml
Almacenamiento	Hacer alícuotas y almacenar a -20°C (válido por 12 meses). Evitar ciclos de congelación/descongelación.
Envío	Bolsas de hielo
Tampon	IgG de conejo en solución salina tamponada con fosfato, pH 7,4, 150 mM de NaCl, 0,02 % de azida sódica y 50 % de glicerol.
Purificación	Cromatografía de afinidad

Aplicación

Relación de Dilución	WB 1:500-1:1000
Peso Molecular	Calculated MW: 25 kDa; Observed MW: 25 kDa

Información del Antígeno

Nombre del Gen	PGF
Nombres Alternativos	Pgf; PGFL; PIGF; Placenta growth factor; Placental growth factor; vascular endothelial growth factor related protein; PIGF; PIGF2; SHGC 10760
ID del Gen	5228
ID SwissProt	P49763
Inmunógeno	Un péptido sintético de PLGF humano

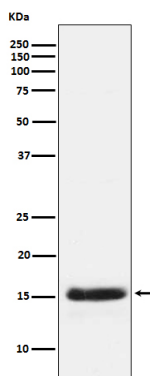
Antecedentes

Factor de crecimiento activo en la angiogénesis y el crecimiento de células endoteliales, estimulando su proliferación y migración. Se une al receptor FLT1/VEGFR-1. La isoforma PlGF-2 se une a NRP1/neuropilina-1 y NRP2/neuropilina-2 de forma heparina-dependiente.

Área de Investigación

Cardiovascular

Datos de Imagen



Análisis Western blot de PLGF en proteína recombinante PLGF humana usando anticuerpo PLGF.