

Nombre del Producto: Anticuerpo policlonal de conejo ATG4C**Nº de Catálogo: APRab00200**

Solo para uso en investigación.

Resumen

Descripción	Anticuerpo policlonal de conejo
Huésped	Conejo
Aplicación	WB,IHC,FC
Reactividad	Humano
Conjugación	No conjugado
Modificación	Sin modificar
Isotipo	IgG
Clonalidad	Policlonal
Formato	Líquido
Concentración	1 mg/ml
Almacenamiento	Hacer alícuotas y almacenar a -20°C (válido por 12 meses). Evitar ciclos de congelación/descongelación.
Envío	Bolsas de hielo
Tampon	IgG de conejo en solución salina tamponada con fosfato, pH 7,4, 150 mM de NaCl, 0,02 % de azida sódica y 50 % de glicerol.
Purificación	Cromatografía de afinidad

Aplicación

Relación de Dilución	WB 1:500-1:1000,IHC 1:50-1:100,FC 1:50-1:100
Peso Molecular	Calculated MW: 52 kDa; Observed MW: 52 kDa

Información del Antígeno

Nombre del Gen	ATG4C
Nombres Alternativos	ATG4C; APG4C; AUTL1; AUTL3; Cysteine protease ATG4C; AUT-like 3 cysteine endopeptidase; Autophagin-3; Autophagy-related cysteine endopeptidase 3; Autophagy-related protein 4 homolog C
ID del Gen	84938
ID SwissProt	Q96DT6
Inmunógeno	Proteína recombinante de ATG4C humana

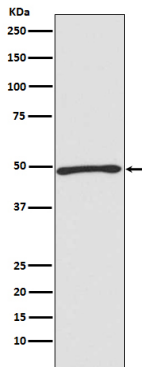
Antecedentes

La cisteína proteasa, necesaria para la autofagia, escinde la porción C-terminal de MAP1LC3, GABARAPL2 o GABARAP, lo que permite la liberación de la forma I. Una subpoblación de la forma I se convierte posteriormente en una forma más pequeña (forma II). La forma II, con glicina C-terminal revelada, se considera la forma conjugada con fosfatidiletanolamina (PE) y tiene la capacidad de unirse a los autofagosomas.

Área de Investigación

Biología celular

Datos de Imagen



Análisis de transferencia Western de Atg4C en lisados de Jurkat usando el anticuerpo ATG4C.