

Nombre del Producto: Anticuerpo policlonal de conejo GLUT3 transportador de glucosa
Nº de Catálogo: APRab00196

Solo para uso en investigación.

Resumen

Descripción	Anticuerpo policlonal de conejo
Huésped	Conejo
Aplicación	WB
Reactividad	Humano, Ratón, Rata
Conjugación	No conjugado
Modificación	Sin modificar
Isotipo	IgG
Clonalidad	Policlonal
Formato	Líquido
Concentración	1 mg/ml
Almacenamiento	Hacer alícuotas y almacenar a -20°C (válido por 12 meses). Evitar ciclos de congelación/descongelación.
Envío	Bolsas de hielo
Tampon	IgG de conejo en solución salina tamponada con fosfato, pH 7,4, 150 mM de NaCl, 0,02 % de azida sódica y 50 % de glicerol.
Purificación	Cromatografía de afinidad

Aplicación

Relación de Dilución	WB 1:500-1:1000
Peso Molecular	Calculated MW: 54 kDa; Observed MW: 54 kDa

Información del Antígeno

Nombre del Gen	SLC2A3
Nombres Alternativos	SLC2A3; GLUT3; Solute carrier family 2; facilitated glucose transporter member 3; Glucose transporter type 3; brain; GLUT-3
ID del Gen	6515
ID SwissProt	P11169
Inmunógeno	Un péptido sintético del transportador de glucosa humano GLUT3

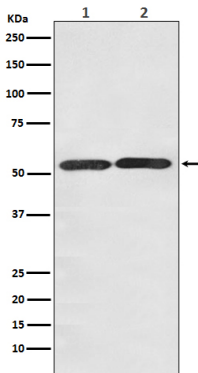
Antecedentes

Transportador facilitador de glucosa. Probablemente un transportador neuronal de glucosa.

Área de Investigación

Transducción de señales

Datos de Imagen



Análisis de transferencia Western de GLUT3 en (1) lisados de HepG2; (2) lisados de NIH/3T3 utilizando el anticuerpo transportador de glucosa GLUT3.