

**Nombre del Producto: Anticuerpo policlonal de conejo ATG10****Nº de Catálogo: APRab00185**

Solo para uso en investigación.

**Resumen**

<b>Descripción</b>	Anticuerpo policlonal de conejo
<b>Huésped</b>	Conejo
<b>Aplicación</b>	WB,IP
<b>Reactividad</b>	Humano
<b>Conjugación</b>	No conjugado
<b>Modificación</b>	Sin modificar
<b>Isotipo</b>	IgG
<b>Clonalidad</b>	Policlonal
<b>Formato</b>	Líquido
<b>Concentración</b>	1 mg/ml
<b>Almacenamiento</b>	Hacer alícuotas y almacenar a -20°C (válido por 12 meses). Evitar ciclos de congelación/descongelación.
<b>Envío</b>	Bolsas de hielo
<b>Tampon</b>	IgG de conejo en solución salina tamponada con fosfato, pH 7,4, 150 mM de NaCl, 0,02 % de azida sódica y 50 % de glicerol.
<b>Purificación</b>	Cromatografía de afinidad

**Aplicación**

<b>Relación de Dilución</b>	WB 1:500-1:1000,IP 1:20-1:50
<b>Peso Molecular</b>	Calculated MW: 25 kDa; Observed MW: 25 kDa

**Información del Antígeno**

<b>Nombre del Gen</b>	ATG10
<b>Nombres Alternativos</b>	autophagy related 10; APG10; APG10L; pp12616
<b>ID del Gen</b>	83734
<b>ID SwissProt</b>	Q9H0Y0
<b>Inmunógeno</b>	Un péptido sintético de ATG10 humano

**Antecedentes**

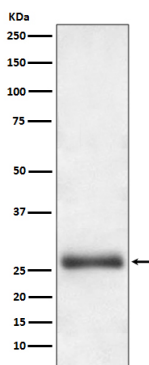
Enzima similar a E2 involucrada en la autofagia. Actúa como una enzima similar a E2 que cataliza la conjugación de ATG12 con

ATG5. La conjugación de ATG12 con ATG5 es necesaria para la autofagia. Probablemente actúa como una molécula de reconocimiento de ATG5. No participa en la conjugación de ATG12 con ATG3 (por similitud). Participa en la lisis celular mediada por adenovirus.

## Área de Investigación

Biología celular

## Datos de Imagen



Análisis de transferencia Western de Apg10 (Atg10) en lisados HeLa usando el anticuerpo ATG10.