

Nombre del Producto: Anticuerpo policlonal de conejo PROX1**Nº de Catálogo: APRab00158**

Solo para uso en investigación.

Resumen

Descripción	Anticuerpo policlonal de conejo
Huésped	Conejo
Aplicación	WB
Reactividad	Humano
Conjugación	No conjugado
Modificación	Sin modificar
Isotipo	IgG
Clonalidad	Policlonal
Formato	Líquido
Concentración	1 mg/ml
Almacenamiento	Hacer alícuotas y almacenar a -20°C (válido por 12 meses). Evitar ciclos de congelación/descongelación.
Envío	Bolsas de hielo
Tampon	IgG de conejo en solución salina tamponada con fosfato, pH 7,4, 150 mM de NaCl, 0,02 % de azida sódica y 50 % de glicerol.
Purificación	Cromatografía de afinidad

Aplicación

Relación de Dilución	WB 1:500-1:1000
Peso Molecular	Calculated MW: 83 kDa; Observed MW: 95 kDa

Información del Antígeno

Nombre del Gen	PROX1
Nombres Alternativos	Homeobox prospero like protein; Prospero homeobox protein 1; prospero-related homeobox gene 1; PROX1
ID del Gen	5629
ID SwissProt	Q92786
Inmunógeno	Un péptido sintético de PROX1 humano

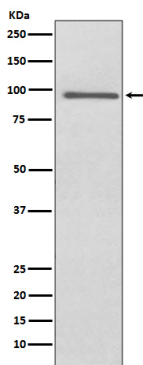
Antecedentes

Desempeña un papel fundamental en el desarrollo embrionario y funciona como proteína reguladora clave en la neurogénesis y el desarrollo del corazón, el cristalino, el hígado, el páncreas y el sistema linfático. Participa en la regulación del ritmo circadiano.

Área de Investigación

Neurociencia

Datos de Imagen



Análisis de transferencia Western de PROX1 en lisados de HepG2 usando el anticuerpo PROX1.