

Nombre del Producto: Anticuerpo policlonal de conejo LAMP1**Nº de Catálogo: APRab00141**

Solo para uso en investigación.

Resumen

Descripción	Anticuerpo policlonal de conejo
Huésped	Conejo
Aplicación	WB,IHC
Reactividad	Humano
Conjugación	No conjugado
Modificación	Sin modificar
Isotipo	IgG
Clonalidad	Policlonal
Formato	Líquido
Concentración	1 mg/ml
Almacenamiento	Hacer alícuotas y almacenar a -20°C (válido por 12 meses). Evitar ciclos de congelación/descongelación.
Envío	Bolsas de hielo
Tampon	IgG de conejo en solución salina tamponada con fosfato, pH 7,4, 150 mM de NaCl, 0,02 % de azida sódica y 50 % de glicerol.
Purificación	Cromatografía de afinidad

Aplicación

Relación de Dilución	WB 1:500-1:1000,IHC 1:50-1:100
Peso Molecular	Calculated MW: 45 kDa; Observed MW: 120 kDa

Información del Antígeno

Nombre del Gen	LAMP1
Nombres Alternativos	LAMP1; Lysosome-associated membrane glycoprotein 1; LAMP-1; Lysosome-associated membrane protein 1; CD107 antigen-like family member A; CD107a
ID del Gen	3916
ID SwissProt	P11279
Inmunógeno	Un péptido sintético de LAMP1 humana

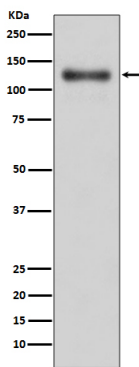
Antecedentes

LAMP1 y LAMP2 (proteínas de membrana asociadas a lisosomas 1 y 2) son dos proteínas de membrana lisosomales abundantes. Ambas son proteínas transmembrana y presentan una alta glucosilación en el extremo amino-terminal luminal de la lámina interna lisosomal, lo que las protege de la proteólisis. El extremo carboxiterminal de LAMP1 está expuesto al citoplasma y contiene un motivo de clasificación de tirosina que dirige LAMP hacia las membranas lisosomales.

Área de Investigación

Neurociencia

Datos de Imagen



Análisis de transferencia Western de LAMP1 en lisados A431 usando el anticuerpo LAMP1.