

**Nombre del Producto: Un anticuerpo policlonal de conejo RAF****Nº de Catálogo: APRab00126**

Solo para uso en investigación.

**Resumen**

<b>Descripción</b>	Anticuerpo policlonal de conejo
<b>Huésped</b>	Conejo
<b>Aplicación</b>	WB,IHC,ICC/IF,FC
<b>Reactividad</b>	Humano
<b>Conjugación</b>	No conjugado
<b>Modificación</b>	Sin modificar
<b>Isotipo</b>	IgG
<b>Clonalidad</b>	Policlonal
<b>Formato</b>	Líquido
<b>Concentración</b>	1 mg/ml
<b>Almacenamiento</b>	Hacer alícuotas y almacenar a -20°C (válido por 12 meses). Evitar ciclos de congelación/descongelación.
<b>Envío</b>	Bolsas de hielo
<b>Tampon</b>	IgG de conejo en solución salina tamponada con fosfato, pH 7,4, 150 mM de NaCl, 0,02 % de azida sódica y 50 % de glicerol.
<b>Purificación</b>	Cromatografía de afinidad

**Aplicación**

<b>Relación de Dilución</b>	WB 1:500-1:1000,IHC 1:50-1:100,ICC/IF 1:50-1:200,FC 1:50-1:100
<b>Peso Molecular</b>	Calculated MW: 68 kDa; Observed MW: 68 kDa

**Información del Antígeno**

<b>Nombre del Gen</b>	ARAF
<b>Nombres Alternativos</b>	ARAF; ARAF1; PKS; PKS2; Serine/threonine-protein kinase A-Raf; Proto-oncogene A-Raf; Proto-oncogene A-Raf-1; Proto-oncogene Pks
<b>ID del Gen</b>	369
<b>ID SwissProt</b>	P10398
<b>Inmunógeno</b>	Proteína recombinante de A RAF humana

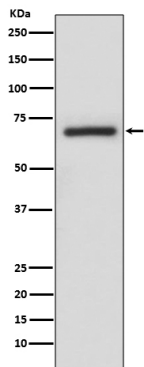
**Antecedentes**

Participa en la transducción de señales mitogénicas desde la membrana celular hasta el núcleo. También puede regular la cascada de señalización de TOR.

## Área de Investigación

Transducción de señales

## Datos de Imagen



Análisis Western blot de ARAF en lisados A375 usando un anticuerpo A RAF.