

Nombre del Producto: Anticuerpo policlonal de conejo 14-3-3**Nº de Catálogo: APRab00124**

Solo para uso en investigación.

Resumen

Descripción	Anticuerpo policlonal de conejo
Huésped	Conejo
Aplicación	WB
Reactividad	Humano, Ratón, Rata
Conjugación	No conjugado
Modificación	Sin modificar
Isotipo	IgG
Clonalidad	Policlonal
Formato	Líquido
Concentración	1 mg/ml
Almacenamiento	Hacer alícuotas y almacenar a -20°C (válido por 12 meses). Evitar ciclos de congelación/descongelación.
Envío	Bolsas de hielo
Tampon	IgG de conejo en solución salina tamponada con fosfato, pH 7,4, 150 mM de NaCl, 0,02 % de azida sódica y 50 % de glicerol.
Purificación	Cromatografía de afinidad

Aplicación

Relación de Dilución	WB 1:500-1:1000
Peso Molecular	Calculated MW: 28 kDa; Observed MW: 28 kDa

Información del Antígeno

Nombre del Gen	YWHAB/YWHAZ
Nombres Alternativos	YWHAZ; 14-3-3 protein zeta/delta; Protein kinase C inhibitor protein 1; KCIP-1; YWHAB; 14-3-3 protein beta/alpha; Protein 1054; Protein kinase C inhibitor protein 1; KCIP-1
ID del Gen	7529/7534
ID SwissProt	P31946/P63104
Inmunógeno	-

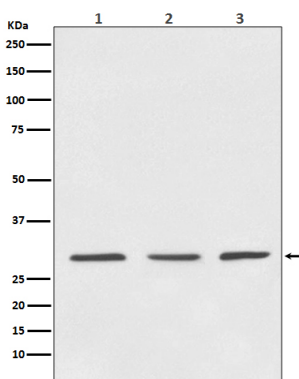
Antecedentes

Proteína adaptadora implicada en la regulación de un amplio espectro de vías de señalización, tanto generales como especializadas. Se une a un gran número de parejas, generalmente mediante el reconocimiento de un motivo de fosfoserina o fosfotreonina. La unión generalmente modula la actividad de la pareja de unión. Regulador negativo de la osteogénesis.

Área de Investigación

Neurociencia

Datos de Imagen



Análisis de transferencia Western de 14-3-3 en (1) lisados HeLa; (2) lisados 3T3; (3) lisados PC-12 utilizando el anticuerpo 14-3-3.