

**Nombre del Producto:** Anticuerpo policlonal de conejo 14-3-3 alfa/beta**Nº de Catálogo:** APRab00122

Solo para uso en investigación.

**Resumen**

<b>Descripción</b>	Anticuerpo policlonal de conejo
<b>Huésped</b>	Conejo
<b>Aplicación</b>	WB,IHC,ICC/IF,FC,IP
<b>Reactividad</b>	Humano, Ratón, Rata
<b>Conjugación</b>	No conjugado
<b>Modificación</b>	Sin modificar
<b>Isotipo</b>	IgG
<b>Clonalidad</b>	Policlonal
<b>Formato</b>	Líquido
<b>Concentración</b>	1 mg/ml
<b>Almacenamiento</b>	Hacer alícuotas y almacenar a -20°C (válido por 12 meses). Evitar ciclos de congelación/descongelación.
<b>Envío</b>	Bolsas de hielo
<b>Tampon</b>	IgG de conejo en solución salina tamponada con fosfato, pH 7,4, 150 mM de NaCl, 0,02 % de azida sódica y 50 % de glicerol.
<b>Purificación</b>	Cromatografía de afinidad

**Aplicación**

<b>Relación de Dilución</b>	WB 1:500-1:1000,IHC 1:50-1:100,ICC/IF 1:50-1:200,FC 1:50-1:100,IP 1:20-1:50
<b>Peso Molecular</b>	Calculated MW: 28 kDa; Observed MW: 28 kDa

**Información del Antígeno**

<b>Nombre del Gen</b>	YWHAB
<b>Nombres Alternativos</b>	YWHAB; 14-3-3 protein beta/alpha; Protein 1054; Protein kinase C inhibitor protein 1; KCIP-1
<b>ID del Gen</b>	7529
<b>ID SwissProt</b>	P31946
<b>Inmunógeno</b>	Un péptido sintético de 14-3-3 alfa/beta humano

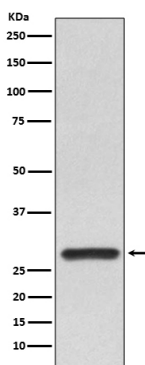
**Antecedentes**

Proteína adaptadora implicada en la regulación de un amplio espectro de vías de señalización, tanto generales como especializadas. Se une a un gran número de parejas, generalmente mediante el reconocimiento de un motivo de fosfoserina o fosfotreonina. La unión generalmente modula la actividad de la pareja de unión. Regulador negativo de la osteogénesis.

## Área de Investigación

Neurociencia

## Datos de Imagen



Análisis de transferencia Western de 14-3-3 alfa + beta en lisados de Hela utilizando el anticuerpo 14-3-3 alfa/beta.