

Nombre del Producto: Anticuerpo policlonal de conejo CDK6**Nº de Catálogo: APRab00109**

Solo para uso en investigación.

Resumen

Descripción	Anticuerpo policlonal de conejo
Huésped	Conejo
Aplicación	WB,IHC,ICC/IF,FC
Reactividad	Humano
Conjugación	No conjugado
Modificación	Sin modificar
Isotipo	IgG
Clonalidad	Policlonal
Formato	Líquido
Concentración	1 mg/ml
Almacenamiento	Hacer alícuotas y almacenar a -20°C (válido por 12 meses). Evitar ciclos de congelación/descongelación.
Envío	Bolsas de hielo
Tampon	IgG de conejo en solución salina tamponada con fosfato, pH 7,4, 150 mM de NaCl, 0,02 % de azida sódica y 50 % de glicerol.
Purificación	Cromatografía de afinidad

Aplicación

Relación de Dilución	WB 1:500-1:1000,IHC 1:50-1:100,ICC/IF 1:50-1:200,FC 1:50-1:100
Peso Molecular	Calculated MW: 37 kDa; Observed MW: 37 kDa

Información del Antígeno

Nombre del Gen	CDK6
Nombres Alternativos	CDK 6; Cell division protein kinase 6; Crk 2; Cyclin dependent kinase 6; p40; PLSTIRE; STQTL11
ID del Gen	1021
ID SwissProt	Q00534
Inmunógeno	Un péptido sintético de Cdk6 humana

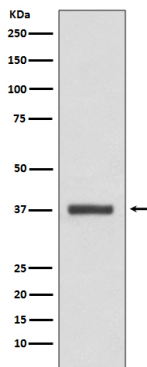
Antecedentes

Las quinasas dependientes de ciclina forman complejos con sus ciclinas asociadas y con inhibidores de CDK. CDK6 y CDK4 se asocian con las ciclinas de tipo D y se dirigen a la proteína del retinoblastoma, lo que permite su paso a través del punto de restricción de la fase G1/S.

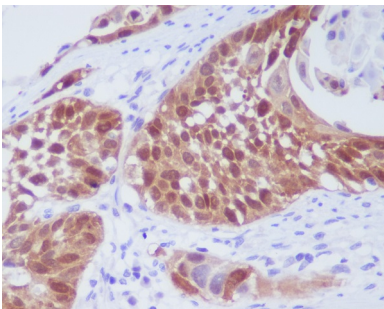
Área de Investigación

Transducción de señales

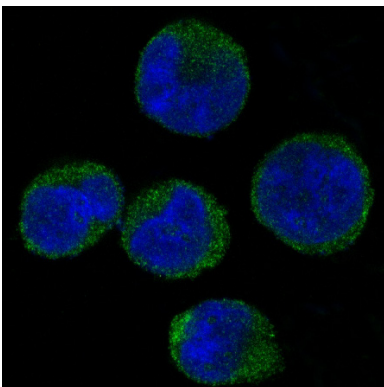
Datos de Imagen



Análisis de transferencia Western de CDK6 en lisados HeLa usando el anticuerpo CDK6.



Análisis inmunohistoquímico de cáncer de pulmón humano incluido en parafina utilizando el anticuerpo CDK6. Se utilizó citrato de sodio a alta presión y temperatura, pH 6,0, para la recuperación del antígeno.



Análisis de inmunofluorescencia de CDK6 en K562 usando el anticuerpo CDK6.