

Nombre del Producto: Anticuerpo policlonal de conejo de gradiente anterior 2**Nº de Catálogo: APRab00100**

Solo para uso en investigación.

Resumen

Descripción	Anticuerpo policlonal de conejo
Huésped	Conejo
Aplicación	WB,IHC,ICC/IF,FC,IP
Reactividad	Humano
Conjugación	No conjugado
Modificación	Sin modificar
Isotipo	IgG
Clonalidad	Policlonal
Formato	Líquido
Concentración	1 mg/ml
Almacenamiento	Hacer alícuotas y almacenar a -20°C (válido por 12 meses). Evitar ciclos de congelación/descongelación.
Envío	Bolsas de hielo
Tampon	IgG de conejo en solución salina tamponada con fosfato, pH 7,4, 150 mM de NaCl, 0,02 % de azida sódica y 50 % de glicerol.
Purificación	Cromatografía de afinidad

Aplicación

Relación de Dilución	WB 1:500-1:1000,IHC 1:50-1:100,ICC/IF 1:50-1:200,FC 1:50-1:100,IP 1:20-1:50
Peso Molecular	Calculated MW: 20 kDa; Observed MW: 17 kDa

Información del Antígeno

Nombre del Gen	AGR2
Nombres Alternativos	Anterior gradient protein 2 homolog; AG-2; hAG-2; HPC8; Secreted cement gland protein XAG-2 homolog; AGR2; AG2; GOB4; XAG2
ID del Gen	10551
ID SwissProt	O95994
Inmunógeno	Proteína recombinante del gradiente anterior 2 humano

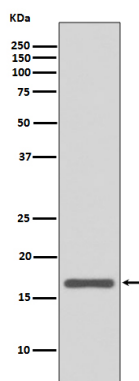
Antecedentes

AGR2 pertenece a la familia de proteínas de la proteína disulfuro isomerasa (PDI) y es homólogo de la proteína de la glándula cementante de *Xenopus laevis*. Es necesario para la síntesis y secreción postranscripcional de MUC2. Puede participar en la producción de moco por las células intestinales (por similitud). Es un protooncogén que puede participar en la migración, la diferenciación y el crecimiento celular.

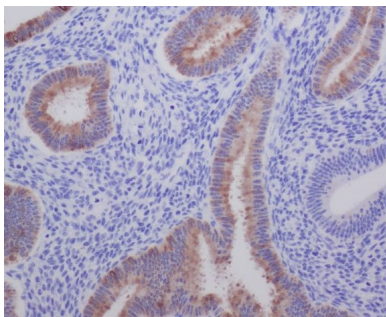
Área de Investigación

Cáncer

Datos de Imagen



Análisis Western blot de AGR2 en lisados MCF-7 usando el anticuerpo de gradiente anterior 2.



Análisis inmunohistoquímico de útero humano incluido en parafina utilizando el anticuerpo AGR2. Se utilizó citrato de sodio a alta presión y temperatura, pH 6,0, para la recuperación de antígeno.