

**Nombre del Producto: Anticuerpo policlonal de conejo MTCO2****Nº de Catálogo: APRab00092**

Solo para uso en investigación.

**Resumen**

<b>Descripción</b>	Anticuerpo policlonal de conejo
<b>Huésped</b>	Conejo
<b>Aplicación</b>	WB,IHC,ICC/IF,FC,IP
<b>Reactividad</b>	Humano
<b>Conjugación</b>	No conjugado
<b>Modificación</b>	Sin modificar
<b>Isotipo</b>	IgG
<b>Clonalidad</b>	Policlonal
<b>Formato</b>	Líquido
<b>Concentración</b>	1 mg/ml
<b>Almacenamiento</b>	Hacer alícuotas y almacenar a -20°C (válido por 12 meses). Evitar ciclos de congelación/descongelación.
<b>Envío</b>	Bolsas de hielo
<b>Tampon</b>	IgG de conejo en solución salina tamponada con fosfato, pH 7,4, 150 mM de NaCl, 0,02 % de azida sódica y 50 % de glicerol.
<b>Purificación</b>	Cromatografía de afinidad

**Aplicación**

<b>Relación de Dilución</b>	WB 1:500-1:1000,IHC 1:50-1:100,ICC/IF 1:50-1:200,FC 1:50-1:100,IP 1:20-1:50
<b>Peso Molecular</b>	Calculated MW: 26 kDa; Observed MW: 21 kDa

**Información del Antígeno**

<b>Nombre del Gen</b>	MT-CO2
<b>Nombres Alternativos</b>	MT-CO2; COX2; CO2; Cytochrome c oxidase II; MTCO2; COII; COXII
<b>ID del Gen</b>	4513
<b>ID SwissProt</b>	P00403
<b>Inmunógeno</b>	Un péptido sintético de MTCO2 humano

**Antecedentes**

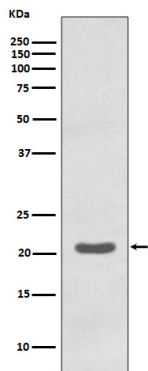
La citocromo c oxidasa es el componente de la cadena respiratoria que cataliza la reducción del oxígeno a agua. Las

subunidades 1-3 forman el núcleo funcional del complejo enzimático. La subunidad 2 transfiere los electrones del citocromo c, a través de su centro binuclear de cobre A, al centro bimetálico de la subunidad catalítica 1.

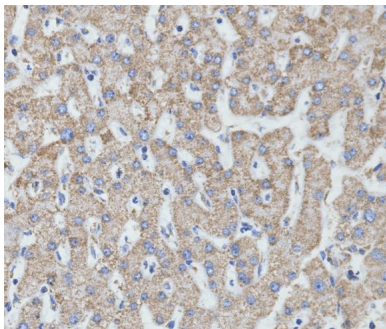
## Área de Investigación

Transducción de señales

## Datos de Imagen



Análisis de transferencia Western de MTCO2 en lisados K562 usando el anticuerpo MTCO2.



Análisis inmunohistoquímico de hígado humano incluido en parafina utilizando el anticuerpo MTCO2. Se utilizó citrato de sodio a alta presión y temperatura, pH 6,0, para la recuperación de antígeno.