

**Nombre del Producto: Anticuerpo policlonal de conejo RPS20****Nº de Catálogo: APRab00083**

Solo para uso en investigación.

**Resumen**

<b>Descripción</b>	Anticuerpo policlonal de conejo
<b>Huésped</b>	Conejo
<b>Aplicación</b>	WB,IHC,ICC/IF
<b>Reactividad</b>	Humano, Ratón, Rata
<b>Conjugación</b>	No conjugado
<b>Modificación</b>	Sin modificar
<b>Isotipo</b>	IgG
<b>Clonalidad</b>	Policlonal
<b>Formato</b>	Líquido
<b>Concentración</b>	1 mg/ml
<b>Almacenamiento</b>	Hacer alícuotas y almacenar a -20°C (válido por 12 meses). Evitar ciclos de congelación/descongelación.
<b>Envío</b>	Bolsas de hielo
<b>Tampon</b>	IgG de conejo en solución salina tamponada con fosfato, pH 7,4, 150 mM de NaCl, 0,02 % de azida sódica y 50 % de glicerol.
<b>Purificación</b>	Cromatografía de afinidad

**Aplicación**

<b>Relación de Dilución</b>	WB 1:500-1:1000,IHC 1:50-1:100,ICC/IF 1:50-1:200
<b>Peso Molecular</b>	Calculated MW: 13 kDa; Observed MW: 13 kDa

**Información del Antígeno**

<b>Nombre del Gen</b>	RPS20
<b>Nombres Alternativos</b>	RPS20; 40S ribosomal protein S20
<b>ID del Gen</b>	6224
<b>ID SwissProt</b>	P60866
<b>Inmunógeno</b>	Un péptido sintético de RPS20 humano

**Antecedentes**

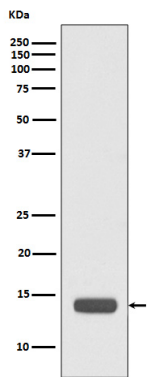
RPS20 es una proteína ribosomal que forma parte de la subunidad 40S. Los ribosomas, los orgánulos que catalizan la síntesis de

proteínas, constan de una subunidad 40S pequeña y una subunidad 60S grande. Juntas, estas subunidades están compuestas por cuatro especies de ARN y aproximadamente 80 proteínas estructuralmente distintas. RPS20 pertenece a la familia S10P de proteínas ribosomales y se encuentra en el citoplasma.

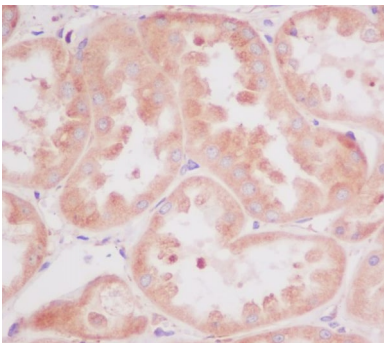
## Área de Investigación

Epigenética y señalización nuclear

## Datos de Imagen



Análisis de transferencia Western de RPS20 en lisados HeLa usando el anticuerpo RPS20.



Análisis inmunohistoquímico de riñón humano incluido en parafina utilizando el anticuerpo RPS20. Se utilizó citrato de sodio a alta presión y temperatura, pH 6,0, para la recuperación de antígeno.