

Nombre del Producto: Anticuerpo policlonal de conejo CTNNA1**Nº de Catálogo: APRab00078**

Solo para uso en investigación.

Resumen

Descripción	Anticuerpo policlonal de conejo
Huésped	Conejo
Aplicación	WB,IHC,ICC/IF,FC,IP
Reactividad	Humano, Ratón, Rata
Conjugación	No conjugado
Modificación	Sin modificar
Isotipo	IgG
Clonalidad	Policlonal
Formato	Líquido
Concentración	1 mg/ml
Almacenamiento	Hacer alícuotas y almacenar a -20°C (válido por 12 meses). Evitar ciclos de congelación/descongelación.
Envío	Bolsas de hielo
Tampon	IgG de conejo en solución salina tamponada con fosfato, pH 7,4, 150 mM de NaCl, 0,02 % de azida sódica y 50 % de glicerol.
Purificación	Cromatografía de afinidad

Aplicación

Relación de Dilución	WB 1:500-1:1000,IHC 1:50-1:100,ICC/IF 1:50-1:200,FC 1:50-1:100,IP 1:20-1:50
Peso Molecular	Calculated MW: 100 kDa; Observed MW: 100 kDa

Información del Antígeno

Nombre del Gen	CTNNA1
Nombres Alternativos	Catenin alpha-1; Alpha E-catenin; Cadherin-associated protein; Renal carcinoma antigen NY-REN-13
ID del Gen	1495
ID SwissProt	P35221
Inmunógeno	Un péptido sintético de la alfa 1 catenina humana

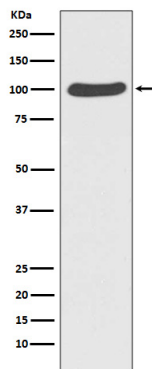
Antecedentes

Las uniones adherentes son estructuras dinámicas que forman contactos intercelulares y son importantes para el desarrollo, la diferenciación, la integridad tisular, la morfología y la polaridad celular. Están compuestas por proteínas transmembrana, las cadherinas, que se unen a las cadherinas de las células adyacentes de forma dependiente del calcio.

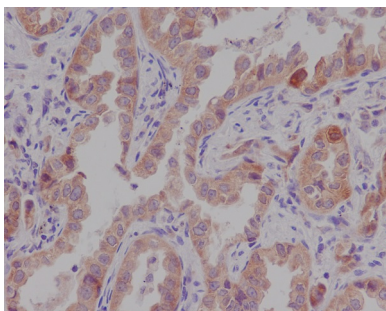
Área de Investigación

Biología celular

Datos de Imagen



Análisis de transferencia Western de catenina alfa 1 en lisados HeLa usando el anticuerpo CTNNA1.



Análisis inmunohistoquímico de cáncer de pulmón humano incluido en parafina utilizando el anticuerpo catenina alfa 1. Se utilizó citrato de sodio a alta presión y temperatura, pH 6,0, para la recuperación de antígeno.