
Nombre del Producto: Anticuerpo policlonal de conejo con enzima conjugadora SUMO UBC9**Nº de Catálogo: APRab00066**

Solo para uso en investigación.

Resumen

Descripción	Anticuerpo policlonal de conejo
Huésped	Conejo
Aplicación	WB,IHC,ICC/IF,FC,IP
Reactividad	Humano, Ratón, Rata
Conjugación	No conjugado
Modificación	Sin modificar
Isotipo	IgG
Clonalidad	Policlonal
Formato	Líquido
Concentración	1 mg/ml
Almacenamiento	Hacer alícuotas y almacenar a -20°C (válido por 12 meses). Evitar ciclos de congelación/descongelación.
Envío	Bolsas de hielo
Tampon	IgG de conejo en solución salina tamponada con fosfato, pH 7,4, 150 mM de NaCl, 0,02 % de azida sódica y 50 % de glicerol.
Purificación	Cromatografía de afinidad

Aplicación

Relación de Dilución	WB 1:500-1:1000,IHC 1:50-1:100,ICC/IF 1:50-1:200,FC 1:50-1:100,IP 1:20-1:50
Peso Molecular	Calculated MW: 18 kDa; Observed MW: 18 kDa

Información del Antígeno

Nombre del Gen	UBE2I UBE2I; UBC9; UBCE9; SUMO-conjugating enzyme UBC9; SUMO-protein ligase; Ubiquitin
Nombres Alternativos	carrier protein 9; Ubiquitin carrier protein I; Ubiquitin-conjugating enzyme E2 I; Ubiquitin-protein ligase I; p18
ID del Gen	7329
ID SwissProt	P63279
Inmunógeno	Un péptido sintético de UBE2I/UBC9 humano

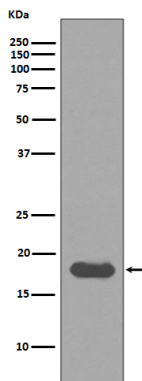
Antecedentes

El proceso de conjugación de SUMO-1 es similar al observado con la ubiquitina y otras formas de modificación postraduccional de proteínas. Al igual que la ubiquitina, SUMO-1 se conjuga con su proteína diana mediante la acción coordinada de las enzimas de conjugación de ubiquitina E1, E2 y E3. Ubc9 (o ube2M) es una proteína altamente conservada de 158 aminoácidos que actúa como enzima conjugadora de SUMO-1. Ubc9 se une a las proteínas diana a través de sus dominios SUMO-1-CS (secuencia consenso) e interactúa con SUMO a través del dominio amino-terminal, estructuralmente conservado.

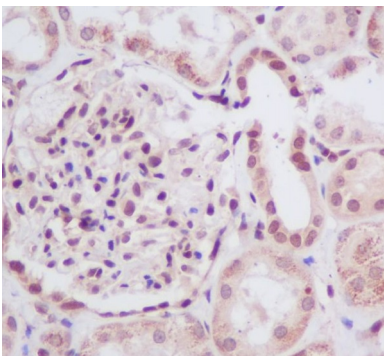
Área de Investigación

Biología celular

Datos de Imagen



Análisis de transferencia Western de UBE2I en lisados HeLa utilizando el anticuerpo SUMO Conjugating Enzyme UBC9.



Análisis inmunohistoquímico de riñón humano incluido en parafina utilizando el anticuerpo UBE2I. Se utilizó citrato de sodio a alta presión y temperatura, pH 6,0, para la recuperación de antígeno.