

Nombre del Producto: Anticuerpo policlonal de conejo DYNLL1**Nº de Catálogo: APRab00064**

Solo para uso en investigación.

Resumen

Descripción	Anticuerpo policlonal de conejo
Huésped	Conejo
Aplicación	WB,IHC,ICC/IF,IP
Reactividad	Humano, Ratón, Rata
Conjugación	No conjugado
Modificación	Sin modificar
Isotipo	IgG
Clonalidad	Policlonal
Formato	Líquido
Concentración	1 mg/ml
Almacenamiento	Hacer alícuotas y almacenar a -20°C (válido por 12 meses). Evitar ciclos de congelación/descongelación.
Envío	Bolsas de hielo
Tampon	IgG de conejo en solución salina tamponada con fosfato, pH 7,4, 150 mM de NaCl, 0,02 % de azida sódica y 50 % de glicerol.
Purificación	Cromatografía de afinidad

Aplicación

Relación de Dilución	WB 1:500-1:1000,IHC 1:50-1:100,ICC/IF 1:50-1:200,IP 1:20-1:50
Peso Molecular	Calculated MW: 10 kDa; Observed MW: 10 kDa

Información del Antígeno

Nombre del Gen	DYNLL1
Nombres Alternativos	LC8; PIN; DLC1; DLC8; LC8a; DNCL1; hdlc1; DNCLC1
ID del Gen	8655
ID SwissProt	P63167
Inmunógeno	Un péptido sintético de DYNLL1 humano

Antecedentes

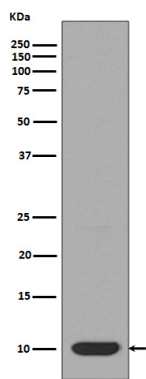
Actúa como uno de los diversos componentes accesorios no catalíticos del complejo dineína 1 citoplasmático, que se cree que

intervienen en la unión de la dineína a las cargas y a las proteínas adaptadoras que regulan su función. La dineína 1 citoplasmática actúa como motor de la motilidad retrógrada intracelular de vesículas y orgánulos a lo largo de los microtúbulos. Puede contribuir a la modificación o el mantenimiento de la distribución espacial de las estructuras citoesqueléticas.

Área de Investigación

Biología celular

Datos de Imagen



Análisis de transferencia Western de DYNLL1 en lisados HeLa usando el anticuerpo DYNLL1.