

**Nombre del Producto:** Anticuerpo policlonal de conejo contra el receptor de lamin B  
**Nº de Catálogo:** APRab00063

Solo para uso en investigación.

## Resumen

<b>Descripción</b>	Anticuerpo policlonal de conejo
<b>Huésped</b>	Conejo
<b>Aplicación</b>	WB,IHC,ICC/IF,IP
<b>Reactividad</b>	Humano, Rata
<b>Conjugación</b>	No conjugado
<b>Modificación</b>	Sin modificar
<b>Isotipo</b>	IgG
<b>Clonalidad</b>	Policlonal
<b>Formato</b>	Líquido
<b>Concentración</b>	1 mg/ml
<b>Almacenamiento</b>	Hacer alícuotas y almacenar a -20°C (válido por 12 meses). Evitar ciclos de congelación/descongelación.
<b>Envío</b>	Bolsas de hielo
<b>Tampon</b>	IgG de conejo en solución salina tamponada con fosfato, pH 7,4, 150 mM de NaCl, 0,02 % de azida sódica y 50 % de glicerol.
<b>Purificación</b>	Cromatografía de afinidad

## Aplicación

<b>Relación de Dilución</b>	WB 1:500-1:1000,IHC 1:50-1:100,ICC/IF 1:50-1:200,IP 1:20-1:50
<b>Peso Molecular</b>	Calculated MW: 71 kDa; Observed MW: 71 kDa

## Información del Antígeno

<b>Nombre del Gen</b>	LBR
<b>Nombres Alternativos</b>	PHA; LMN2R; TDRD18; DHCR14B; LBR
<b>ID del Gen</b>	3930
<b>ID SwissProt</b>	Q14739
<b>Inmunógeno</b>	Un péptido sintético del receptor de Lamin B humano

## Antecedentes

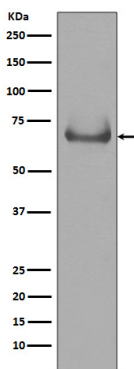
La proteína codificada por este gen pertenece a la familia ERG4/ERG24. Se localiza en la membrana interna de la envoltura

nuclear y ancla la lámina y la heterocromatina a la membrana. Podría mediar la interacción entre la cromatina y la lámina B. Las mutaciones de este gen se han asociado con la displasia esquelética autosómica recesiva HEM/Greenberg. El empalme alternativo ocurre en este locus y se han identificado dos variantes de transcripción que codifican la misma proteína.

## Área de Investigación

Etiquetas y marcadores celulares

## Datos de Imagen



Análisis de transferencia Western del receptor de Lamin B en lisados Jurkat usando el anticuerpo del receptor de Lamin B.