

**Nombre del Producto: Anticuerpo policlonal de conejo LC3A****Nº de Catálogo: APRab00054**

Solo para uso en investigación.

**Resumen**

<b>Descripción</b>	Anticuerpo policlonal de conejo
<b>Huésped</b>	Conejo
<b>Aplicación</b>	WB,IHC,ICC/IF,FC,IP
<b>Reactividad</b>	Humano, Ratón, Rata
<b>Conjugación</b>	No conjugado
<b>Modificación</b>	Sin modificar
<b>Isotipo</b>	IgG
<b>Clonalidad</b>	Policlonal
<b>Formato</b>	Líquido
<b>Concentración</b>	1 mg/ml
<b>Almacenamiento</b>	Hacer alícuotas y almacenar a -20°C (válido por 12 meses). Evitar ciclos de congelación/descongelación.
<b>Envío</b>	Bolsas de hielo
<b>Tampon</b>	IgG de conejo en solución salina tamponada con fosfato, pH 7,4, 150 mM de NaCl, 0,02 % de azida sódica y 50 % de glicerol.
<b>Purificación</b>	Cromatografía de afinidad

**Aplicación**

<b>Relación de Dilución</b>	WB 1:500-1:1000,IHC 1:50-1:100,ICC/IF 1:50-1:200,FC 1:50-1:100,IP 1:20-1:50
<b>Peso Molecular</b>	Calculated MW: 14 kDa; Observed MW: 14 kDa

**Información del Antígeno**

<b>Nombre del Gen</b>	MAP1LC3A
<b>Nombres Alternativos</b>	Microtubule-associated proteins 1A/1B light chain 3A; Autophagy-related protein LC3 A; Autophagy-related ubiquitin-like modifier LC3 A; MAP1 light chain 3-like protein 1; MAP1A/MAP1B light chain 3 A; MAP1A/MAP1B LC3 A; Microtubule-associated protein 1 light chain 3 alpha
<b>ID del Gen</b>	84557
<b>ID SwissProt</b>	Q9H492
<b>Inmunógeno</b>	Un péptido sintético de MAP1LC3A humano

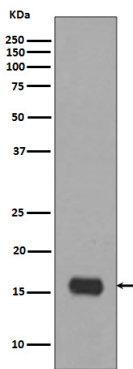
## Antecedentes

La cadena ligera 3 (LC3), un marcador de autofagia, se identificó originalmente como una subunidad de las proteínas asociadas a microtúbulos 1A y 1B (denominada MAP1LC3), y posteriormente se descubrió que presenta similitud con la proteína de levadura Apg8/Aut7/Cvt5, esencial para la autofagia. Tres isoformas humanas de LC3 (LC3A, LC3B y LC3C) experimentan modificaciones postraduccionales durante la autofagia. La escisión de LC3 en el extremo carboxilo terminal inmediatamente después de la síntesis produce la forma citosólica LC3-I.

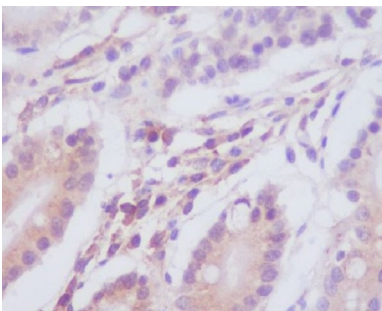
## Área de Investigación

Transducción de señales

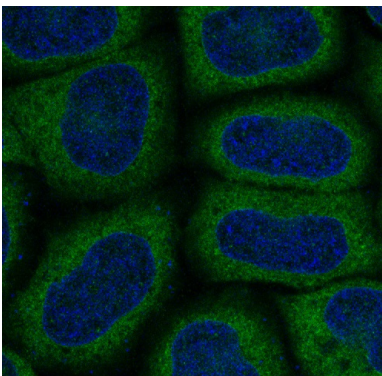
## Datos de Imagen



Análisis de transferencia Western de LC3A en lisados de Hela utilizando el anticuerpo LC3A.



Análisis inmunohistoquímico del estómago humano incluido en parafina utilizando el anticuerpo LC3A. Se utilizó citrato de sodio a alta presión y temperatura, pH 6,0, para la recuperación del antígeno.



Análisis de inmunofluorescencia de LC3A en Hela usando el anticuerpo LC3A.